

# AQUA FLOW

Pipes & Fittings



📍 Plot L24. Industrial Parks e<sup>2</sup> - 6<sup>th</sup> of October City - Egypt  
📞 P.o. Box: 146  
☎ +20 2 38642433/4  
✉ info@aquafLOW.com.eg  
🌐 www.aquafLOW.com.eg

📍 L24 المجمع الصناعي e<sup>2</sup> - 6 أكتوبر - مصر  
📞 ص.ب: 146 الرئيسي  
☎ +20 2 38642433/4  
✉ info@aquafLOW.com.eg  
🌐 www.aquafLOW.com.eg

## AQUA FLOW

The Egyptian Company For Manufacturing Pipes And Fittings (AQUA FLOW) is one of the pioneering factories in Egypt and Middle East in the field of production of plastic pipes and fittings.

The company first started production in 1999, exclusively Polypropylene Random ( PPR ) used mainly in potable water networks, in our factory in El-Sadat City.

In 2015 we started operating our newer and bigger factory in 6th. Of October City, to expand our production capacity and increase our products range:

- ⦿ Polypropylene Random ( PPR ) pipes and fittings.
- ⦿ Polypropylene Random ( PPR ) Fiber Composite pipes.
- ⦿ Polypropylene Random ( PPR ) UV Resistant pipes.
- ⦿ Polyvinyl Chloride ( U-PVC ) non-pressure pipes and fittings.
- ⦿ Ultraviolet Polyvinyl Chloride ( U-PVC ) pressure pipes.

The Company uses the most advanced production machines; extrusion lines, moulding machines and lab equipments.

Products goes through an intensive and precise testing process to be certain of maintaining the high quality of our products.

The Raw Materials used are of the best quality coming from the best suppliers in the world of American and European origin.

## اكوافلو

الشركة المصرية لصناعة المواسير و لوازمها (اكوافلو) من اولى مصانع انتاج المواسير البلاستيكية في الشرق الاوسط و كانت البداية بإنشاء مصنع مدينة السادات عام 1999 لانتاج المواسير و القطع الخاصة بها المصنعة من مادة البولي بروبيلين ( PPR ) لنقل مياه الشرب و السوائل المختلفة.

في عام 2015 بدأ انتاج الشركة بمصنعها الجديد والأكبر بمدينة السادس من أكتوبر وذلك لرفع الطاقة الإنتاجية وإضافة منتجات جديدة لقائمة منتجات الشركة:

- ① المواسير والوصلات المصنعة من مادة ال ( PPR )
- ② المواسير المقاومة لأشعة الشمس المصنعة من مادة ال ( PPR )
- ③ المواسير المدعمة بالفاير المصنعة من مادة ال ( PPR )
- ④ المواسير والوصلات المصنعة من مادة البولي فينيل كلورايد ( U-PVC )
- ⑤ مواسير الضغط المصنعة من مادة البولي فينيل كلورايد المقاومة للشمس ( U-PVC )

و تتبع الشركة منذ بدايتها المواصفات الفنية على اعلى مستوى جودة في العالم فهي تستخدم احدث ماكينات سحب المواسير و ماكينات الحقن و الاسطوانات وكذلك تستخدم الشركة افضل الخامات الأوروبية والأمريكية لتحقيق افضل معايير الجودة.



# AQUA FLOW

Pipes & Fittings

## PPR

Pipes & Fittings

مواسير و وصلات

## Poly Propylene PPR

Plastic pipes made of PPR are the most used in potable water networks for both residential and commercial buildings due to their favourable physical and mechanical properties.

PPR Copolymer is an inert material that can withstand high temperature and high pressure.

PPR does not rust nor change chemical properties.

### Dimensions:

- ⊙ Pipes:

According to DIN 8077 & E.S 3703 Part 1

- ⊙ Fittings:

According to DIN 16962, part 6 to 9 (Pipe connections and fittings for poly Propylene) injection molded fittings, dimensions tolerance +1mm & ISO Standard 151874 part 3

### Quality:

- ⊙ Pipes:

According to DIN 8078 & E.S 3703 Part 2

- ⊙ Fittings:

According to DIN 16962, part 5 A Type 3 & ISO Standard 151874 part 3

### Applications:

- ⊙ Main water supply networks
- ⊙ Residential and commercial buildings cold and hot water networks.
- ⊙ Compressed air networks.
- ⊙ Irrigation networks.
- ⊙ Water treatment plants.

### Benefits of using AQUA FLOW PPR systems:

- ⊙ The safest for potable water applications.
- ⊙ Ease of connecting and assembly.
- ⊙ Smooth inner surface, so nothing gets attached causing blockage.
- ⊙ Long life time, nearly 50 years.
- ⊙ Good thermal insulation prevent heat loss.
- ⊙ Electrically insulated.
- ⊙ Resist corrosion.

Hot and Cold water Applications

## البولى بروبيلين

اصبحت المواد البلاستيكية هذه الايام تستخدم على نطاق واسع فى المجالات الانشائية و الصناعية وغيرها، ومميزات هذه المواد الكيميائية و الفيزيائية جعلتها تستخدم فى مجال انظمة المياه و تحديثها.

البولى بروبيلين مادة ثنائية التركيب وهى مادة خاملة غير نشطة لاتتفاعل مع المواد الكيميائية و الاحماض و القلويات بالاضافة الى تحملها درجة الحرارة العالية و الضغوط مما يجعلها الافضل للاستخدام فى خطوط و شبكات المياه حيث ظهور العديد من المشاكل الناتجة عن استخدام المواد الاخرى فى صناعة مواسير مياه الشرب سواء كانت مشاكل صحية او مشاكل تركيبات وتسريب وصدأ وخلافه فلمادة البولى بروبيلين العديد من المميزات التى تجعلها تتغلب على هذه المشاكل.

## الابعاد

⊙ المواسير:

طبقا للمواصفة الالمانية 8077 والمواصفة القياسية المصرية 3703 الجزء الاول

⊙ الوصلات:

طبقا للمواصفة الالمانية 16962 الجزء من 6 الى 9 بعنوان الوصلات المستخدمة من مادة البولى بروبيلين المستمدة من اسطوانات الحقن بتفاوت فى الابعاد بمقدار +1 مم وكذلك المواصفة ISO 151874 الجزء الثالث

## الجودة

⊙ المواسير:

طبقا للمواصفة الالمانية 8078 والمواصفة القياسية المصرية 3703 الجزء الثانى.

⊙ الوصلات:

طبقا للمواصفة الالمانية 16962 الجزء 5 أ ( النوع 3 ) وكذلك المواصفة ISO 151874 الجزء الثالث

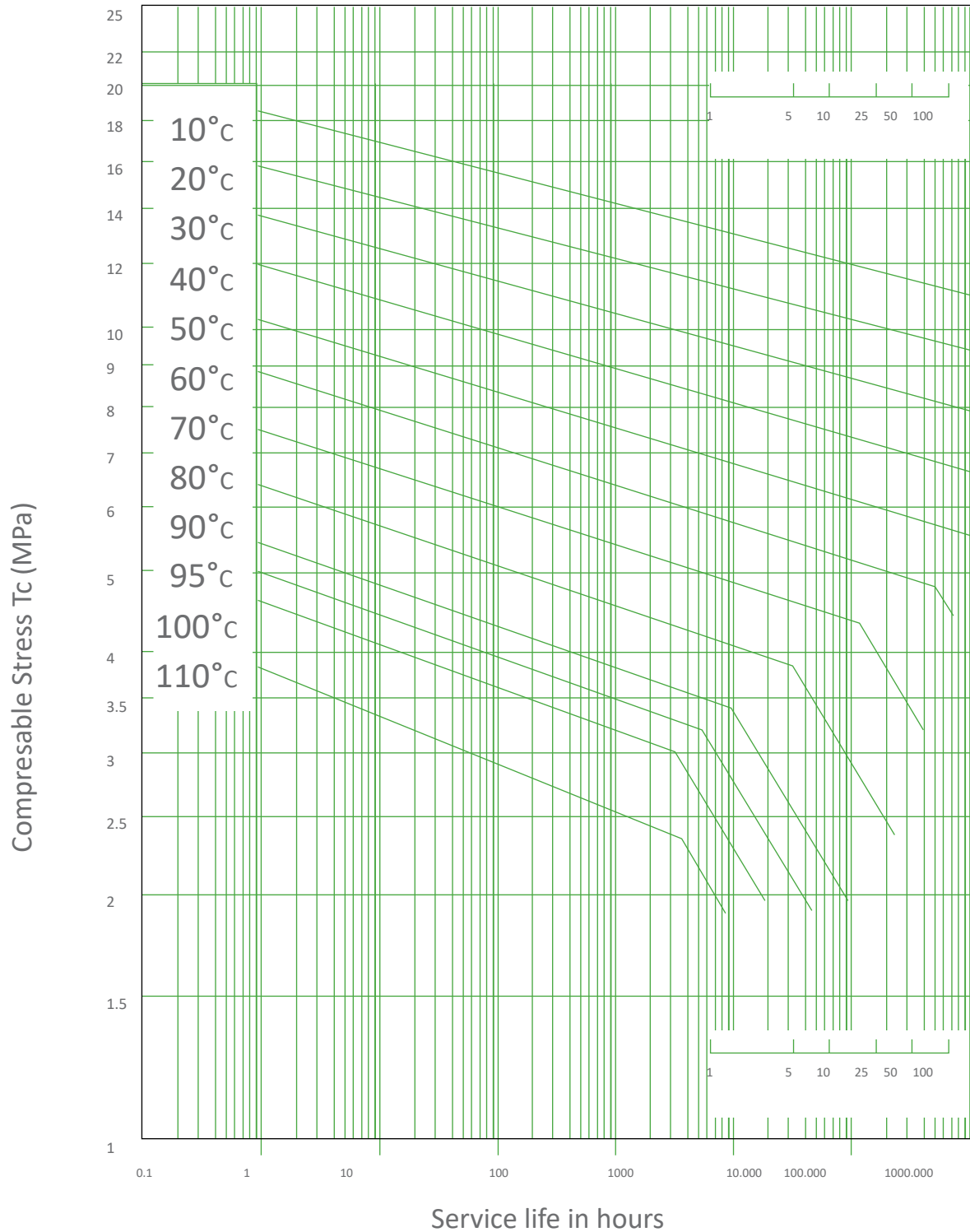
## استخدامات نظام المياه اكوافلو

- ⊙ تستخدم فى شبكات المياه الرئيسية ذات الضغوط المختلفة
- ⊙ تستخدم فى شبكات المياه الباردة والساخنة داخل كافة المنشآت
- ⊙ شبكات الهواء المضغوط
- ⊙ شبكات التبريد والتدفئة
- ⊙ شبكات الري
- ⊙ محطات معالجة المياه

## مميزات نظام المياه من اكوا فلو

- ⊙ سهولة التركيب بسبب المادة خفيفة الوزن
- ⊙ مقاومة للصدأ حيث انها خاملة كميائيا
- ⊙ لاتسمح بالتراكم على السطح الداخلى حيث انها ملساء تماما
- ⊙ مادة غير ضارة بالصحة فهى متطابقة مع متطلبات انظمة الصحة العالمية فى هذا المجال
- ⊙ مادة مرنة لديها القدرة على تحمل الاهتزازات و الهبوط الارضى للتربة و تتحمل الانحناءات
- ⊙ عمرها الافتراضى ٥٠ عام وذلك فى حالة استخدامها فى درجات الحرارة والضغوط المصرح بها
- ⊙ تقاوم فقدان الحرارة من المادة المنقولة
- ⊙ غير موصلة للتيار الكهربى
- ⊙ تقاوم نمو الطحالب و الفطريات حيث ان نظامها غير منفذ للضوء

تطبيقات للمياه الساخنة والباردة



temperature	Service life	Safety-factor 1.5			Safety-factor 1.25
		Nominal pressure			
		PN 10	PN 16	PN 20	
		Permissible working pressure			
20 °c	1	15.0	23.8	30.0	28.6
	5	14.1	22.3	28.1	26.9
	10	13.7	21.7	27.3	26.2
	25	13.3	21.1	26.5	25.3
	50	12.9	20.4	25.7	24.6
30 °c	1	12.8	20.2	25.5	24.4
	5	12.0	19.0	23.9	22.8
	10	11.6	18.3	23.1	22.2
	25	11.2	17.7	22.3	21.4
	50	10.9	17.3	21.8	20.8
40 °c	1	10.8	17.1	21.5	20.7
	5	10.1	16.0	20.2	19.3
	10	9.8	15.6	19.6	18.8
	25	9.4	15.0	18.8	18.1
	50	9.2	14.5	18.3	17.6
50 °c	1	9.2	14.5	18.3	17.5
	5	8.5	13.5	17.0	16.3
	10	8.2	13.1	16.5	15.8
	25	8.0	12.6	15.9	15.2
	50	7.7	12.2	15.4	14.7
60 °c	1	7.7	12.2	15.4	14.7
	5	7.2	11.4	14.3	13.7
	10	6.9	11.0	13.8	13.3
	25	6.7	10.5	13.3	12.8
	50	6.4	10.1	12.7	12.3
70 °c	1	6.5	10.3	13.0	12.4
	5	6.0	9.5	11.9	11.5
	10	5.8	9.3	11.7	11.1
	25	5.0	8.0	10.1	9.6
	30		7.0	8.8	9.3
	50	4.2	6.7	8.5	8.2
80 °c	1	5.4	8.6	10.8	
	5	4.8	7.6	9.6	
	10	4.0	6.4	8.1	
	25	3.2	5.1	6.5	
95 °c	1	3.8	6.1	7.6	
	5	2.6	4.1	5.2	
	(10) <sup>a</sup>	(2.2)	(3.4)	(4.3)	
		high working stress at lower wall thickness and higher flow rate			



## Chemical Resistance

## مقاومة المواد الكيميائية

Substance examined	Concentrat. 100%	Temperat. (°C)		
		20	60	100
Acetic anhydride	100	+		
Acetic. acid	100	+	+	
Acetone	100	+	0	
Acid(see name of acid)	-			
Acid for strong batteries	-	+	+	
Almond oil	-	+	+	
Alum	sat.sol.	+	+	
Aluminium salt	t	+	+	+
Ammonia, gas	100	+	+	
Ammonia, liquid	conc.	+	+	
Ammonium acetate	t	+	+	+
Ammonium carbonate	t	+	+	+
Ammonium chloride	t	+	+	+
Ammonium nitrate	t	+	+	+
Ammonium phosphate	t	+	+	+
Ammonium sulphate	t	+	+	+
Aniline	100	+	+	
Animal oil	-	+	+	Ø
Antifreeze	-	+	+	
Apple juice	-	+	+	
Asphalt	-	+	0	
aspirine (R)	-	+	+	
Barium chloride	t	+	+	+
Beer	-	+	+	
Benzaldehyde, liquid	sat.sol. 0.3	+	+	
Benzaldehyde	100	+		
Benzoic acid	100	+	+	
Benzol	100	Ø	-	
Benzoyl chloride	100	Ø	-	
Bleach	12.5% chlorine	0	0	
Borax	sat.sol.	+	+	
Boric acid	100	+	+	
Boric water	sat.sol. 4.9	+	+	
Bromine, dry vapour	high con.	-	-	
Bromine, dry vapour	low conc.	0	-	
Bromine, liquid	100	-		
Butane, liquid	100	+		
Betanol	100	+		

Substance examined	Concentrat. 100%	Temperat. (°C)		
		20	60	100
Butane, gas	100	+	+	
Butter	100	+	+	
Butyl acetate	100	*		
Butyl alcohol	-	+	+	
Calcium chloride	sat.sol.	+	+	+
Calcium nitrate	sat.sol.	+	+	
Camphor oil	-	+	+	
Carbon disulphide	-	0		
Carbon tetrachloride	100	Ø	-	
Caustic soda	100	+	+	
Chlorine, dry gas	100	-	-	-
Chlorine, liquid	100	-		
Chlorine, wet gas	100	0	-	-
Chloroform	10	Ø	-	
Chlorosulfonic acid	100	-	-	-
Chromic acid	-	+	0	
Chromium salt	sat.sol.	+	+	
Chromium trioxide	sat.sol.	+	-	
Chrome plating	-	+	+	
Clove seed oil	-	+		
Coca, soluble	-	+	+	*
Coconut oil	-	+	*	
Coca Cola (R)	-	+		
Coffee, soluble	-	+	+	+
Limestone	-	+	+	+
Cod liver oil	-	+		
Copper salt	sat.sol.	+	+	+
Copper nitrate	30%	+	+	+
Cream	-	+		
Cresol	100	+	0	
Cyclohexane	100	+		
Cyclohexanol	100	+	+	
Decahydronaphthalene	100	Ø	-	-
Detergent, liquid	-	+	+	+
Diesel oil	-	+	0	
Diethyl ether	100	0		
Dimethylformamide	100	+		

## According to Annex 1 to DIN 8078

Substance examined	Concentrat. 100%	Temperat. (°C)		
		20	60	100
Dioxane	100	+	0	-
Distilled water	100	+	+	+
Drinking water	-	+	+	+
Engine oil	-	+	0	
Ethylc hexanol	100	+		
Ethyl acetate	100	0	0	
Ethyl alcohol	100	+	+	
Ethyl benzol	100	0	-	
Ethyl chloride	100	-		
Ferrous salt	sat.sol.	+	+	+
Flour	-	+		
Formaldehyde	40	+	+	
Formic acid	-	+		
Fresh water	-	+	+	+
Fruit juice	-	+	+	
Gelatine	-	+	+	*
Gin	40	+		
Glucose	-	+	+	+
Glycerine	100	+	+	
Glycerine, liquid	low con.	+	+	+
Glycolic acid	100	+	+	
Heptane	100	+	0	
Hexane	100	+	0	
Hydrochloric acid	high conc.	+	+	
Hydrochloric acid	low con.	+	+	
Hydrogen peroxide	10	+	+	
Hydrogen peroxide	3	+	+	+
Isooctane	100	+	0	
Isopropyl alcohol	100	+	+	
Jam	-	+	+	*
Kerosene	100	+	0	
Kinin	-	+		
Lactic acid	-	+	+	
Lanolin	-	+	0	
Lemonade	-	+		
Magnesium salt	sat.sol	+	+	+
Lemon juice	-	+	+	
Linen seed oil	-	+	+	
Maize seed oil	-	+	0	
Margarine	-	+	+	
Mayonnaise	-	+		
Menthol	-	+		
Mercury	100	+	+	
Methanol	100	+	+	
Methyl chloride	100	0		
Methyl ethyl ketone	100	+	0	
Milk	-	+	+	*
Muriatic acid	10	+	+	
Mustard	-	+	+	
Naphtha	100	+		
Naphthalene	100	+		
Napthalene tetrachloride	100	0	-	
Nickel salt	sat.sol.	+	+	
Nitric acid	10	*	-	-
Nitribenzene	100	*	0	
Octane	-	+	0	
Oil	t	-	-	
Oil of turpentine	-	0	-	
Oleic acid	100	+		
Olive oil	-	+	+	
Orange juice	-	+	+	
Oxalic oil	-	+	+	+

Substance examined	Concentrat. 100%	Temperat. (°C)		
		20	60	100
Ozone	<0.5 ppm	*	Ø	
Paraffin	100	+	+	-
Paraffin oil	-	+	0	-
Peanut oil	-	+	*	Ø
Pepper	-	+	+	
Peppermint oil	-	+	+	
Perchloroethylene	100	0	-	
Perfume	-	+		
Petroleum ether	100	+	0	
Phenol	sat.sol.	+	+	
Phosphoric acid	sat.sol.	+	+	
Phosphorus oxychloride	100	-	-	
Photographic acid	-	+	+	
Pine resin oil	-	+	*	
Potassium carbonate	sat.sol.	+	+	
Potassium chlorate	sat.sol.	+	+	
Potassium chloride	sat.sol.	+	+	+
Potassium chromate	sat.sol.12	+	+	+
Potassium iodide	sat.sol.	+	+	
Potassium nitrate	sat.sol.	+	+	
Potassium permangante	sat.sol. 6.4	+	*	
Potassium persulfate	sat.sol. 0.5	+		
Potassium sulfate	sat.sol.	+	+	+
Potassium gas	100	+	+	
Propane, liquid	100	+		
Pyridine	100	+	0	
Salt, dry	-	+	+	
Salt water	-	+	+	+
Silicon oil	-	+	*	
Silver salt	sat.sol.	+	+	
Soada water	-	+		
Soap, liquid	10	+	+	+
Sodium bicarbonate	sat.sol.	+	+	+
Sodium	sat.sol.	+	+	
Sodium	25	+	+	
Sodium	sat.sol.	+	+	+
Sodium	5	+		
Sodium	5	+	+	
Sodium nitrate	sat.sol.	+	+	
Sodium perborate	sat.sol. 1.4	+	+	+
Sodium phosphate	sat.sol.	+	+	+
Sodium sulfate	sat.sol.	+	+	+
Sodium sulfite	sat.sol.	+	+	
Sodium thiosulfate	sat.sol.	+	+	
Spirits	t	+		
Stannic chloride	sat.sol.	+	+	
Statch	t	+	+	
Tea	-	+	+	*
Tetrahydrofuran	100	0	-	
Thiophene	100	0	-	
Tinture of iodine	-	+		
Toothpaste	-	+	+	
Trichloroethylene	100	0	Ø	
Tricresyl phosphate	-	+		
Turpentine	100	-		
Urea	sat.sol.	+	+	
Vanilla	-	+	+	
Vaseline	-	+	0	
Vinegar	-	+	+	
Wax	-	+	0	
Xylene	100	0	-	



Diameter	PN 10 Thickness (mm)	PN 16 Thickness (mm)	PN 20 Thickness (mm)	PN 25 Thickness (mm)
20mm	1.9	2.8	3.4	4.1
25mm	2.3	3.5	4.2	5.1
32mm	2.9	4.4	5.4	6.5
40mm	3.7	5.5	6.7	8.1
50mm	4.6	6.9	8.3	10.1
63mm	5.8	8.6	10.5	12.7
75mm	6.8	10.3	12.5	15.1
90mm	8.2	12.3	15	18.1
110mm	10	15.1	18.3	22.1
125 mm	11.4	17.1	20.8	25.1
140 mm	12.7	19.2	23.3	28.1
160 mm	14.6	21.9	26.6	32.1



Diameter	PN 10 Thickness (mm)	PN 16 Thickness (mm)	PN 20 Thickness (mm)	PN 25 Thickness (mm)
20mm	1.9	2.8	3.4	4.1
25mm	2.3	3.5	4.2	5.1
32mm	2.9	4.4	5.4	6.5
40mm	3.7	5.5	6.7	8.1
50mm	4.6	6.9	8.3	10.1
63mm	5.8	8.6	10.5	12.7
75mm	6.8	10.3	12.5	15.1
90mm	8.2	12.3	15	18.1
110mm	10	15.1	18.3	22.1
125 mm	11.4	17.1	20.8	25.1
140 mm	12.7	19.2	23.3	28.1
160 mm	14.6	21.9	26.6	32.1

## PPR UV-Resistant Pipes

مواسير بولي بروبيلين  
مغلقة ضد أشعة الشمس



Diameter	PN 10 Thickness (mm)	PN 16 Thickness (mm)	PN 20 Thickness (mm)	PN 25 Thickness (mm)
20mm	1.9	2.8	3.4	4.1
25mm	2.3	3.5	4.2	5.1
32mm	2.9	4.4	5.4	6.5
40mm	3.7	5.5	6.7	8.1
50mm	4.6	6.9	8.3	10.1
63mm	5.8	8.6	10.5	12.7
75mm	6.8	10.3	12.5	15.1
90mm	8.2	12.3	15	18.1
110mm	10	15.1	18.3	22.1
125 mm	11.4	17.1	20.8	25.1
140 mm	12.7	19.2	23.3	28.1
160 mm	14.6	21.9	26.6	32.1

PPR pipe reinforced with fiber  
coated with black PPR  
containing UV stablizer

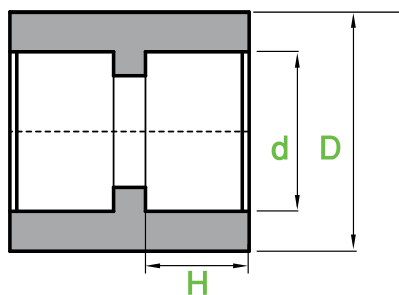
مواسير بولي بروبيلين مدعمة بالفايبر  
ومغلقة ضد أشعة الشمس



Diameter	PN 10 Thickness (mm)	PN 16 Thickness (mm)	PN 20 Thickness (mm)	PN 25 Thickness (mm)
20mm	1.9	2.8	3.4	4.1
25mm	2.3	3.5	4.2	5.1
32mm	2.9	4.4	5.4	6.5
40mm	3.7	5.5	6.7	8.1
50mm	4.6	6.9	8.3	10.1
63mm	5.8	8.6	10.5	12.7
75mm	6.8	10.3	12.5	15.1
90mm	8.2	12.3	15	18.1
110mm	10	15.1	18.3	22.1
125 mm	11.4	17.1	20.8	25.1
140 mm	12.7	19.2	23.3	28.1
160 mm	14.6	21.9	26.6	32.1

Socket

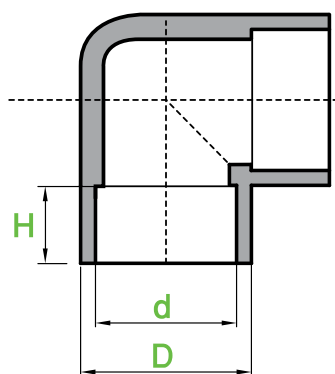
جلبة لحام



Item No.	Normal size	d mm	D mm	H mm
1	20	19.3	27.5	14.5
2	25	24.3	34.5	16
3	32	31.3	44.3	18
4	40	39.2	55.4	20.5
5	50	49.2	69.4	23.5
6	63	62.1	87.5	27.5
7	75	73.7	98.7	30
8	90	88.5	118.5	33
9	110	108.3	144.9	37

Elbow 90°

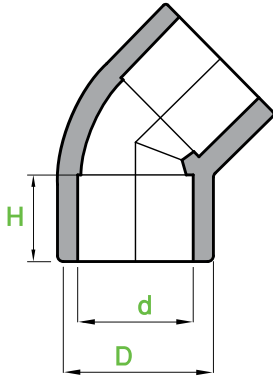
كوع لحام 90°



Item No.	Normal size	d mm	D mm	H mm
1	20	19.3	27.5	14.5
2	25	24.3	34.5	16
3	32	31.3	44.3	18
4	40	39.2	55.4	20.5
5	50	49.2	69.4	23.5
6	63	62.1	87.5	27.5
7	75	73.7	98.7	30
8	90	88.5	118.5	33
9	110	108.3	144.9	37

Elbow 45°

كوع لحام 45°

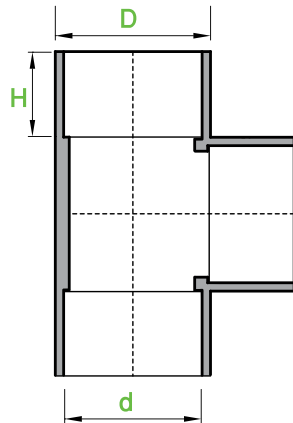


Item No.	Normal size	d mm	D mm	H mm
1	20	19.3	27.5	14.5
2	25	24.3	34.5	16
3	32	31.3	44.3	18
4	40	39.2	55.4	20.5
5	50	49.2	69.4	23.5
6	63	62.1	87.5	27.5
7	75	73.7	98.7	30
8	90	88.5	118.5	33
9	110	108.3	144.9	37



Tee

تي لحام 90°

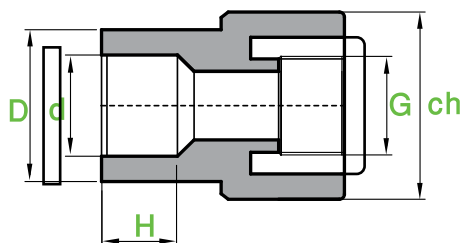


Item No.	Normal size	d mm	D mm	H mm
1	20	19.3	27.5	14.5
2	25	24.3	34.5	16
3	32	31.3	44.3	18
4	40	39.2	55.4	20.5
5	50	49.2	69.4	23.5
6	63	62.1	87.5	27.5
7	75	73.7	98.7	30
8	90	88.5	118.5	33
9	110	108.3	144.9	37



## Threaded Coupling-Female

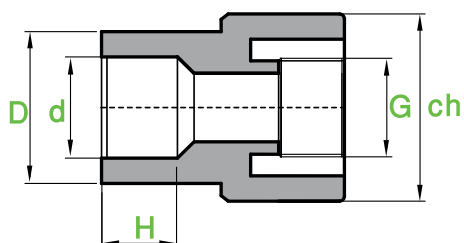
## جربة سن انثى بصامولة ربط



Item No.	Normal size	d mm	D mm	H mm	G inch	ch mm
1	50 x 1 1/2"	49.2	69.4	23.5	1 1/2	74
2	63 x 1 1/2"	62.1	87.5	27.5	1 1/2	74
3	63 x 2"	62.1	87.5	27.5	2	88

## Threaded Coupling-Female

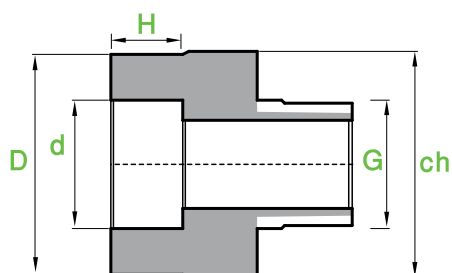
## جربة سن انثى



Item No.	Normal size	d mm	D mm	H mm	G inch	ch mm
1	20 x 1 1/2"	19.3	27.5	14.5	1/2	37
2	25 x 1 1/2"	24.3	34.5	16	1/2	37
3	20 x 3/4"	19.3	27.5	14.5	3/4	44
4	25 x 3/4"	24.3	34.5	16	3/4	44
5	25 x 1"	24.3	34.5	16	1	51
6	32 x 1 1/2"	31.3	44.3	18	1/2	37
7	32 x 3/4"	31.3	44.3	18	3/4	44
8	32 x 1"	31.3	44.3	18	1	51
9	40 x 1 1/4"	39.2	55.4	20.5	1 1/4	65
10	75 x 2 1/2"	73.7	98.7	30	2 1/2	104
11	90 x 3"	88.5	118.5	33	3	126
12	110 x 4"	108.3	144.9	37	4	154

## Threaded Coupling-Male

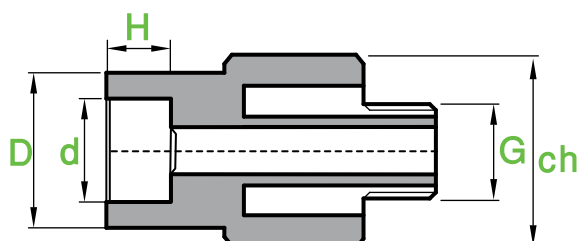
## جلبة سن ذكر بصامولة ربط



Item No.	Normal size	d mm	D mm	H mm	G inch	ch mm
1	50 x 1 1/2"	49.2	69.4	23.5	1 1/2	74
2	63 x 1 1/2"	62.1	87.5	27.5	1 1/2	74
3	63 x 2"	62.1	87.5	27.5	2	88
4	75 x 2 1/2"	73.7	98.7	30	2 1/2	104
5	90 x 3"	88.5	118.5	33	3	126
6	110 x 4"	108.3	144.9	37	4	154

## Threaded Coupling-Male

## جلبة سن ذكر

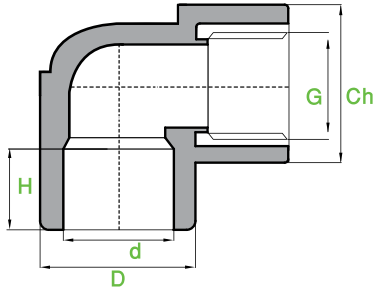


Item No.	Normal size	d mm	D mm	H mm	G inch	ch mm
1	20 x 1/2"	19.3	27.5	14.5	1/2	37
2	25 x 1/2"	24.3	34.5	16	1/2	37
3	20 x 3/4"	19.3	27.5	14.5	3/4	44
4	25 x 3/4"	24.3	34.5	16	3/4	44
5	25 x 1"	24.3	34.5	16	1	51
6	32 x 1 1/2"	31.3	44.3	18	1 1/2	65
7	32 x 1"	31.3	44.3	18	1	51
8	40 x 1 1/4"	39.2	55.4	20.5	1 1/4	65



## Elbow with brass insert

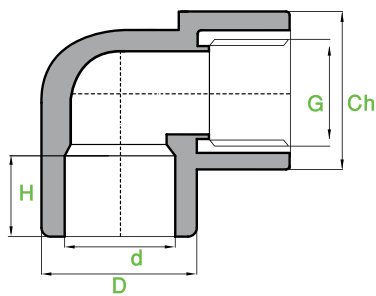
## كوع سن انثى بقاعدة تثبيت



Item No.	Normal size	d mm	D mm	H mm	G inch	ch mm
1	25 x 1/2"	24.3	34.5	16	1/2	37

## Threaded Elbow-Female

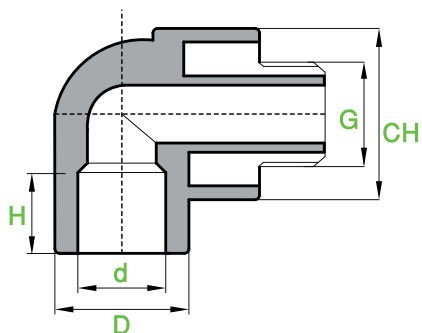
## كوع سن انثى



Item No.	Normal size	d mm	D mm	H mm	G inch	ch mm
1	20 x 1/2"	19.3	27.5	14.5	1/2	37
2	25 x 1/2"	24.3	34.5	16	1/2	37
3	25 x 3/4"	24.3	34.5	16	3/4	44
4	32 x 1 / 2	31.5	44.3	18	1/2	51
5	32 x 3/4"	31.3	44.3	18	1/2	51
6	32 x 1"	31.3	44.3	18	1	51

## Threaded Elbow-Male

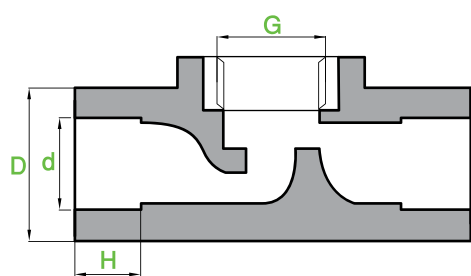
كوع سن ذكر



Item No.	Normal size	d mm	D mm	H mm	G inch	ch mm
1	20 x 1/2"	19.3	27.5	14.5	1/2	37
2	25 x 1/2"	24.3	34.5	16	1/2	37
3	25 x 3/4"	24.3	34.5	16	3/4	44
4	32 x 1 / 2	31.5	44.3	18	1/2	51
5	32 x 3/4"	31.3	44.3	18	1/2	51
6	32 x 1"	31.3	44.3	18	1	51

## Valve

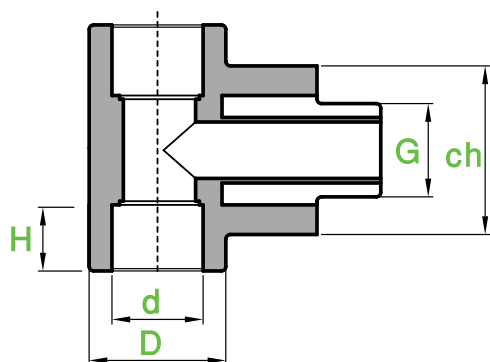
محبس دفن



Item No.	Normal size	d mm	D mm	H mm	G inch
1	20 x 3/4"	19.3	27.5	14.5	3/4
2	25 x 3/4"	24.3	34.5	16	3/4
3	32 x 3/4"	31.3	44.3	18	3/4

## Threaded Tee-Male

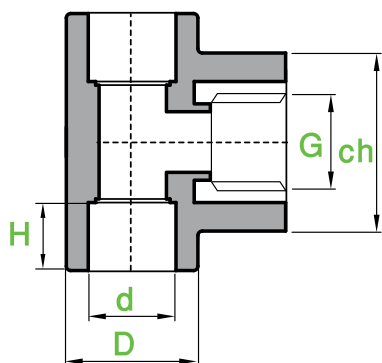
تى سن ذكر



Item No.	Normal size	d mm	D mm	H mm	G inch	ch mm
1	20 x 1/2"	19.3	27.5	14.5	1/2	37
2	25 x 3/4"	24.3	34.5	16	3/4	44
3	32 x 1"	31.3	44.3	18	1	51

## Threaded Tee-Female

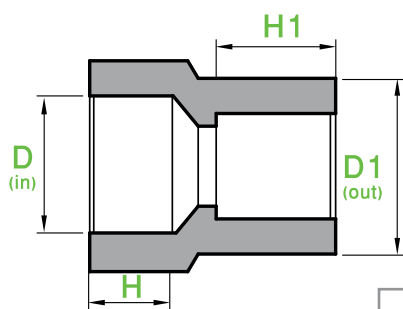
تى سن أنثى



Item No.	Normal size	d mm	D mm	H mm	G inch	ch mm
1	20 x 1/2"	19.3	27.5	14.5	1/2	37
2	25 x 1/2"	24.3	34.5	16	1/2	37
3	25 x 3/4"	24.3	34.5	16	3/4	44
4	32 x 1/2"	31.3	44.3	18	1/2	51
5	32 x 3/4"	31.3	44.3	18	3/4	51
6	32 x 1"	31.3	44.3	18	1	51
7	40x1/2	39.2	55.4	20.5	1/2	65

## Reducer

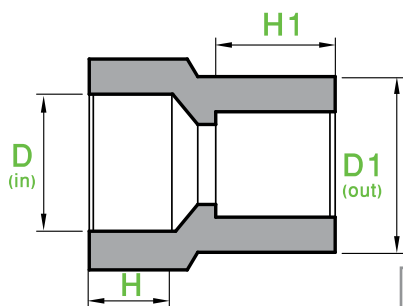
مسلوب لحام



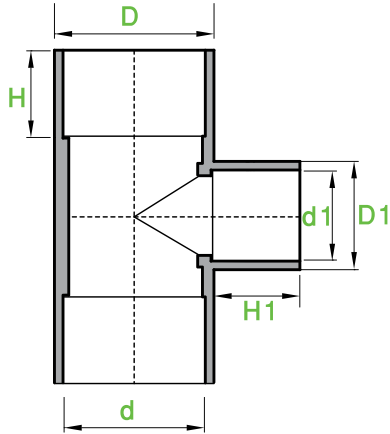
Item No.	Normal size	D (in) mm	D1(in) mm	H mm	H1 mm
1	40 x 25	40	25	20.5	16
2	40 x 32	40	32	20.5	18
3	50 x 32	50	32	23.5	18
4	50 x 40	50	40	23.5	20.5
5	63 x 25	63	25	27.5	16
6	63 x 32	63	32	27.5	18
7	63 x 40	63	40	27.5	20.5
8	63 x 50	63	50	27.5	23.5
9	75 x 32	75	32	30	18
10	90 x 50	90	50	33	23.5
11	90 x 63	90	63	33	27.5
12	110 x 75	110	75	37	30

## Reducer

مسلوب لحام



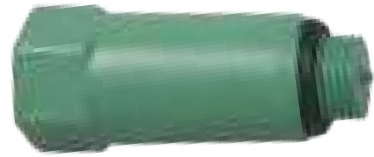
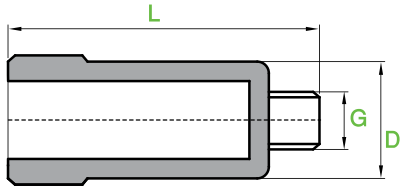
Item No.	Normal size	D (in) mm	D1(out) mm	H mm	H1 mm
1	25 / 20	20	25	14.5	16
2	32 / 20	20	32	14.5	18
3	32 / 25	25	32	16	18
4	40 / 20	20	40	14.5	20.5
5	50 / 20	20	50	14.5	23.5
6	50 / 25	25	50	16	23.5
7	50 / 32	32	50	18	23.5
8	63 / 20	20	63	14.5	27.5
9	75 / 20	20	75	14.5	30
10	75 / 25	25	75	16	30
11	75 / 40	40	75	23.5	30
12	75 / 50	50	75	23.5	30
13	75 / 63	63	75	27.5	30
14	90 / 75	75	90	30	33
15	110 / 63	63	110	27.5	37
16	110 / 90	90	110	33	37



Item No.	Normal size	d mm	d1 mm	D mm	D1 mm	H mm	H1 mm
1	25 x 20	24.3	19.3	34.5	27.5	16	14.5
2	32 x 20	31.3	19.3	44.3	27.5	18	14.5
3	32 x 25	31.3	24.3	44.3	34.5	18	16
4	40 x 20	39.2	19.3	55.4	27.5	20.5	14.5
5	40 x 25	39.2	24.3	55.4	34.5	20.5	16
6	40 x 32	39.2	31.3	55.4	44.3	20.5	18
7	50 x 20	49.2	19.3	69.4	27.5	23.5	14.5
8	50 x 25	49.2	24.3	69.4	34.5	23.5	16
9	50 x 32	49.2	31.3	69.4	44.3	23.5	18
10	50 x 40	49.2	39.2	69.4	55.4	23.5	20.5
11	63 x 20	62.1	19.3	87.5	27.5	27.5	14.5
12	63 x 25	62.1	24.3	87.5	34.5	27.5	16
13	63 x 32	62.1	31.3	87.5	44.3	27.5	18
14	63 x 40	62.1	39.2	87.5	55.4	27.5	20.5
15	63 x 50	62.1	49.2	87.5	69.4	27.5	23.5
16	75 x 20	73.7	19.3	98.3	27.5	30	14.5
17	75 x 25	73.7	24.3	98.3	34.5	30	16
18	75 x 32	73.7	31.3	98.3	44.5	30	18
19	75 x 40	73.7	39.2	98.7	55.4	30	20.5
20	75 x 50	73.7	49.2	98.7	69.4	30	30
21	75 x 63	73.7	62.1	98.7	87.5	30	27.5
22	90 x 40	88.5	39.2	118.5	55.4	33	20.5
23	90 x 50	88.5	49.2	118.5	69.4	33	23.5
24	90 x 63	88.5	62.1	118.5	87.5	33	27.5
25	90 x 75	88.5	73.7	118.5	98.7	33	23.5
26	110 x 50	108.3	49.2	144.9	69.4	37	30
27	110 x 63	108.3	62.1	144.9	87.5	37	27.5
28	110 x 75	108.3	73.7	144.9	98.7	37	23.5
29	110 x 90	108.3	88.5	144.9	118.5	37	33

## Test cap

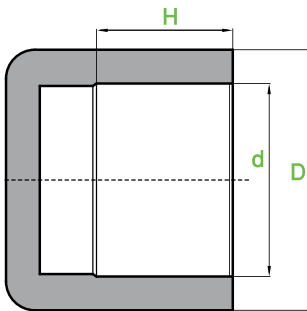
## طبة اختبار



Item No.	Normal size	D mm	G inch	L mm
1	1 / 2"	30	1 / 2	80

## End Cap

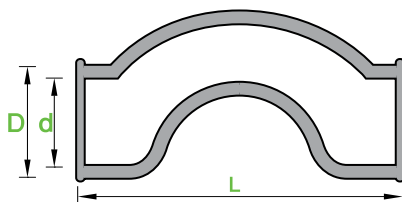
## طبة نهاية خط



Item No.	Normal size	d mm	D mm	H mm
1	20	19.3	27.5	14.5
2	25	24.3	34.5	16
3	32	31.3	44.3	18
4	40	39.2	55.4	20.5
5	50	49.2	69.4	23.5
6	63	62.1	87.5	27.5
7	75	73.7	98.7	30
8	90	88.5	118.5	33
9	110	108.3	144.9	37

## Bridge with socket

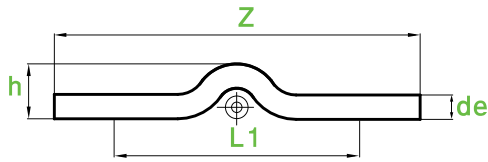
## كرنك بجلبة



Item No.	Normal size	d mm	D inch	L mm
1	20	19.3	27.5	82
2	25	24.3	34.5	98

## Bridge

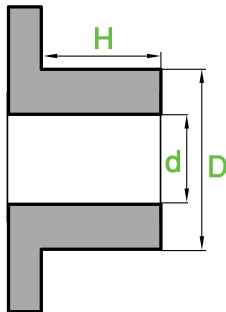
## كرنك مصنع



Item No.	Normal size	de mm	Z mm	L mm	H mm
1	20	20	300	200	45
2	25	25	300	200	55
3	32	32	300	200	65

## Double Union Ball Valve

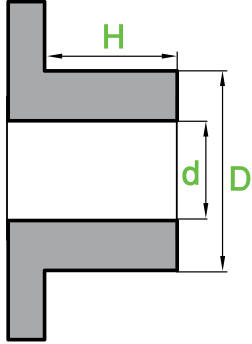
## محبس لأكور



Item No.	Normal size	d mm	D mm	H mm
1	20 x 1 / 2"	19.3	27.5	14.5
2	25 x 3 / 4"	24.3	34.5	16
3	32 x 1"	31.3	44.3	18
4	40 x 1 1 / 4"	39.2	55.4	20.5
5	50 x 1 1 / 2"	49.2	69.4	23.5
6	63 x 2"	62.1	87.5	27.5
7	75 x 2 1 / 2"	73.7	98.7	30
8	90 x 3"	88.5	118.5	33
9	110 x 4"	108.3	144.9	37

## Female Union

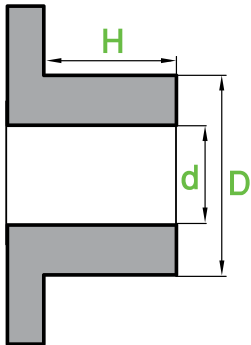
## لاکور سن أنثی



Item No.	Normal size	d mm	D mm	H mm
1	20 x 1 / 2"	19.3	27.5	14.5
2	25 x 3 / 4"	24.3	34.5	16
3	32 x 1"	31.3	44.3	18
4	50 x 1 1 / 2"	49.2	69.4	23.5
5	63 x 2"	62.1	87.5	27.5

## Male Union

## لاکور سن ذکر



Item No.	Normal size	d mm	D mm	H mm
1	20 x 1 / 2"	19.3	27.5	14.5
2	25 x 3 / 4"	24.3	34.5	16
3	32 x 1"	31.3	44.3	18
4	50 x 1 1 / 2"	49.2	69.4	23.5
5	63 x 2"	62.1	87.5	27.5





Item No.	Dimension
1	1/2"
2	3/4"
3	1"

## Poly Propylene pipe welding method



قطع الماسورة عموديًا على محورها.

Cut the pipe perpendicular to its axis.



ضع علامة على عمق اللحام على الماسورة.  
قم بتنعيم جانب الماسورة الذي تريد لحامه.

Mark the welding depth on the pipe.  
Smooth the side of the pipe you want to weld.



يتم تسخين الماسورة و القطعة في نفس الوقت.

Heat the pipe and the fitting at the same time.



عند التسخين يتم ازالة الماسورة و القطعة من مكواة  
اللحام خلال نفس الوقت، يتم اللحام للمواسير والقطع

When heated, remove the pipe and fitting from  
the welding device within the allowed time,  
connect the pipe and fitting.

# AQUA FLOW

Pipes & Fittings

## U-PVC

Pipes & Fittings

مواسير و وصلات

## Polyvinyl Chloride ( U-PVC )

Plastic pipes made from U-PVC are the most commonly used in sewage networks in both residential and commercial buildings due to their ease of use and fast assembly.

U-PVC is specifically mixed with enhancing filler, additives and stabilizing materials to improve their physical and mechanical properties.

### Manufacturing Standards:

- ⊙ Egyptian Standard 1717/2008
- ⊙ German Standard DIN 8061 & 8062
- ⊙ American Standard ASTM D 2241
- ⊙ American Standard ASTM D 1785
- ⊙ American Standard ASTM D 2665

### Applications:

- ⊙ Sewage water networks
- ⊙ Residential and commercial sewage networks
- ⊙ Rainwater drainage
- ⊙ A/C drainage
- ⊙ Electric and Telephone cable housing

### Benefits of using AQUA FLOW ( U-PVC ) system:

- ⊙ Easy and fast to connect and assemble.
- ⊙ Easy to clean and service.
- ⊙ Smooth inner surface ensures no blockage.
- ⊙ Resist corrosion.
- ⊙ Long life due to high physical and mechanical properties.

## البولي فينيل كلورايد ( U-PVC )

تعتبر المواسير المصنعة من مادة الـ U-PVC هي الأكثر استخداماً في شبكات الصرف الصحي في المنشآت السكنية والتجارية وذلك لسهولة استخدامها وسرعة تركيبها. يتم إضافة مواد تثبيت ومقاومة للخامات أثناء التصنيع وذلك لتحسين الخواص الفيزيائية والميكانيكية للمواسير والوصلات.

### مواصفات التصنيع

- ⊙ المواصفة المصرية : 1717 لسنة 2008
- ⊙ المواصفة الألمانية : DIN 8061/8062
- ⊙ المواصفة الأمريكية : ASTM D 2241
- ⊙ المواصفة الأمريكية : ASTM D 1785
- ⊙ المواصفة الأمريكية : ASTM D 2665

### استخدامات نظام الصرف اكوافلو

- ⊙ شبكات الصرف الرئيسية
- ⊙ شبكات الصرف في المنشآت السكنية والتجارية
- ⊙ شبكات صرف الأمطار
- ⊙ شبكات صرف مياه التكييف
- ⊙ غطاء حماية لكابلات الكهرباء والتليفون

### مميزات نظام الصرف من اكوافلو

- ⊙ سهولة وسرعة التركيب.
- ⊙ سهولة النظافة والصيانة.
- ⊙ نعومة السطح الداخلي لضمان عدم الإنسداد.
- ⊙ مقاومة الصدأ والتآكل.
- ⊙ زيادة العمر الافتراضي نتيجة الخواص المحسنة.

# AQUA FLOW

Pipes & Fittings

## U-PVC

Pipes According to  
American Standard

مواسير U-PVC  
طبقاً للمواصفة الأمريكية



## U-PVC Pipes According to ASTM D - 1785 (Sch - 40)

## U-PVC مواسير طبقاً للمواصفة الأمريكية

Size Inch	Outside Diameter (MM)		Wall Thickness (MM.)		Weight Kg/m	Working Pressure (bar)
	Min	Max	Min	Max		
1/2	21.2	21.2	2.8	3.2	0.24	41.4
3/4	26.7	26.9	2.9	3.4	0.33	33.1
1	33.4	33.7	3.4	3.9	0.48	31.0
1 1/4	42.2	42.4	3.6	4.1	0.65	25.5
1 1/2	48.1	48.4	3.7	4.2	0.77	22.8
2	60.2	60.5	3.9	4.4	1.04	19.3
3	88.7	89.1	5.5	6.2	2.14	17.9
4	114.1	114.5	6.0	6.7	3.05	15.2
6	168.0	168.5	7.1	8.0	5.37	12.4

## U-PVC Pipes According to ASTM D2241 (SDR)

## U-PVC مواسير طبقاً للمواصفة الأمريكية

Size Inch	O.D MM.	SDR 64 PSI 63 BAR 4.3		SDR 64 PSI 100 BAR 6.9		SDR 32.5 PSI 125 BAR 8.6		SDR 26 PSI 160 BAR 11		SDR 21 PSI 200 BAR 13.8		SDR 17 PSI 250 BAR 17.8		SDR 13.5 PSI 315 BAR 21.7	
		W.T	KG/M	W.T	KG/M	W.T	KG/M	W.T	KG/M	W.T	KG/M	W.T	KG/M	W.T	KG/M
1/2	21.34													1.6	0.161
3/4	26.67									1.5	0.195	1.6	0.205	2.0	0.245
1	33.40							1.5	0.247	1.6	0.260	2.0	0.313	2.5	0.376
1 1/4	42.16					1.5	0.310	1.6	0.333	2.0	0.401	2.5	0.484	3.1	0.580
1 1/2	48.26					1.5	0.363	1.9	0.442	2.3	0.502	2.9	0.634	3.6	0.763
2	60.33					1.9	0.558	2.3	0.657	2.9	0.804	3.6	0.970	4.5	1.180
2 1/2	73.03					2.2	0.772	2.8	0.952	3.5	1.160	4.3	1.390	5.4	1.730
3	88.90					2.7	1.130	3.4	1.390	4.2	1.680	5.2	2.050	6.6	2.560
4	114.30	1.8	1.03	2.8	1.51	3.5	1.850	4.4	2.280	5.4	2.790	6.7	3.390	8.5	4.230
6	168.28	2.6	2.10	4.1	3.18	5.2	3.990	6.5	4.970	8.0	6.060	9.9	7.390	12.5	9.160

U-PVC Pipes  
According to  
ASTM D2665

U-PVC مواسير  
طبقاً للمواصفة الأمريكية

Size Inch	Outside Diameter (MM)	Wall Thickness (MM.)	Weight Kg/m	Max. Pressure RatingBar @23°C
1 1/2	48.2	3.6	0.77	22.8
2	60.3	3.9	1.04	19.3
3	88.9	5.5	2.14	17.9
4	114.3	6.02	3.05	15.1
6	168.2	7.1	5.37	12.4



# AQUA FLOW

Pipes & Fittings

## U-PVC

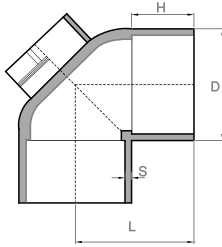
Fittings According to  
American Standard

وصلات U-PVC  
طبقاً للمواصفة الأمريكية



## Elbow 90° With Access

## كوع باب 90°



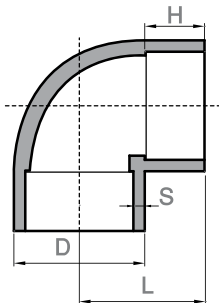
Item No.	Normal size (inch)	D mm	S mm	H mm	L mm
1	2	68	3.9	38	72
2	3	99.7	5.5	48	102
3	4	126.1	6	51	120
4	6	182.2	7.1	76	168

Actual angle 87.5°

الزاوية الفعلية 87.5°

## Elbow 90°

## كوع 90°

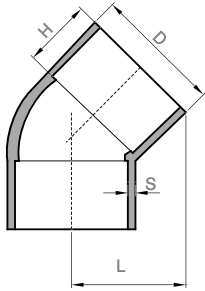


Item No.	Normal size (inch)	D mm	S mm	H mm	L mm
1	1	40.2	3.4	22	42
2	1.5	55.5	3.7	31	60
3	2	68	3.9	38	72
4	3	99.7	5.5	48	102
5	4	126.1	6	51	120
6	6	182.2	7.1	76	168

Actual angle 87.5°

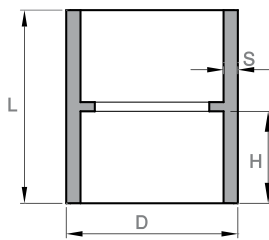
الزاوية الفعلية 87.5°

## Elbow 45° | كوع 45°



Item No.	Normal size (inch)	D mm	S mm	H mm	L mm
1	1	40.2	3.4	22	40
2	1.5	55.5	3.7	31	58
3	2	68	3.9	38	74
4	3	99.7	5.5	48	85
5	4	126.1	6	51	103
6	6	182.2	7.1	76	140

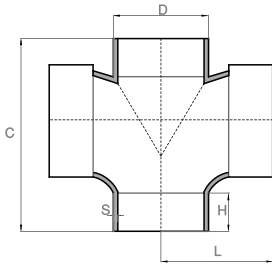
## Register Coupling | جلبة لصق



Item No.	Normal size (inch)	D mm	S mm	H mm	L mm
1	1	40.2	3.4	22	42
2	1.5	55.5	3.7	31	66
3	2	68	3.9	38	80
4	3	99.7	5.5	48	101
5	4	126.1	6	51	108
6	6	182.2	7.1	76	151

## Cross Tee 90°

## مشارك صلية 90°



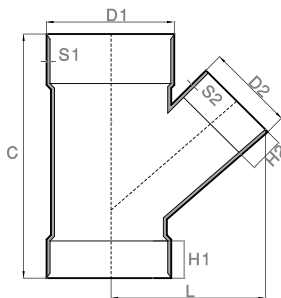
Item No.	Normal size (inch)	D mm	S mm	H mm	L mm	C mm
1	3	99.7	5.5	48	220	126
2	4	126.1	6	51	257	149

Actual angle 87.5°

الزاوية الفعلية 87.5°

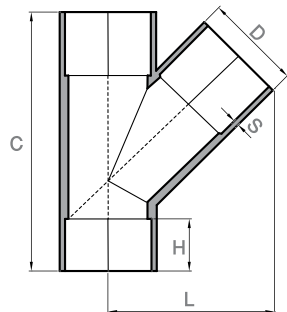
## Reducing Tee Wye 45°

## مشارك مسلوب واي 45°



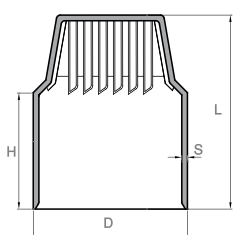
Item No.	Normal size (inch)	D1 mm	D2 mm	S1 mm	S2 mm	H1 mm	H2 mm	L mm	C mm
1	4 - 2	126.1	6	6	3.9	51	38	125	240
2	4 - 3	126.1	100	6	5.5	51	48	270	175
3	6 - 4	182.2	7.1	7.1	6	76	51	230	350

## Tee Wye 45° | مشترك واي 45°



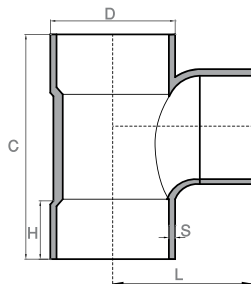
Item No.	Normal size (inch)	D mm	S mm	H mm	L mm	C mm
1	1	40.2	3.4	22	66	112
2	1.5	55.5	3.7	31	85	141
3	2	68	3.9	38	110	170
4	3	99.7	5.5	48	140	173
5	4	126.1	6	51	195	260
6	6	182.2	7.1	76	270	330

## Air Vent | هوية



Item No.	Normal size (inch)	D1 mm	S mm	H mm	L mm
1	3	99.7	5.5	48	114
2	4	126.1	6	51	160

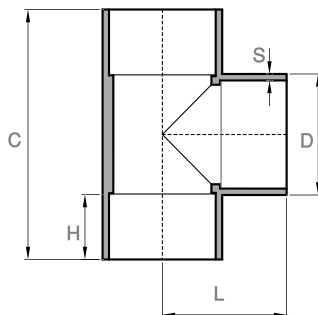
## Tee 90° | مشترك 90°



Item No.	Normal size (inch)	D mm	S mm	H mm	L mm	C mm
1	2	68	3.9	38	94	157
2	4	126.1	6	51	127	235

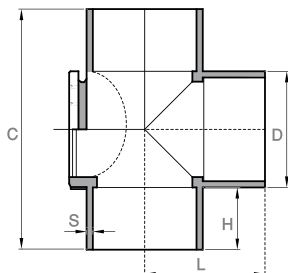
Actual angle 87.5°

الزاوية الفعلية 87.5°



Item No.	Normal size (inch)	D mm	S mm	H mm	L mm	C mm
1	1	40.2	3.4	22	39	77.5
2	1.5	55.5	3.7	31	57	116
3	3	99.7	5.5	48	86.5	173
4	6	182.2	7.1	76	165	330

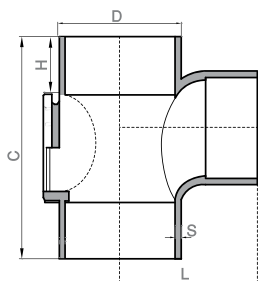
## Tee with access 90° | مشترك باب 90°



Item No.	Normal size (inch)	D mm	S mm	H mm	L mm	C mm
1	3	99.7	5.5	48	86.5	173
2	6	182.2	7.1	76	165	330

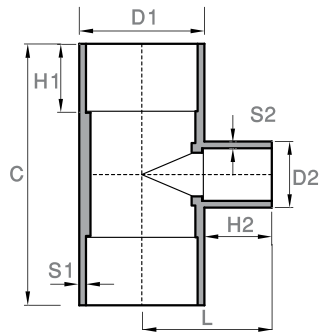
Actual angle 87.5°

الزاوية الفعلية 87.5°



Item No.	Normal size (inch)	D mm	S mm	H mm	L mm	C mm
1	2	68	3.9	38	94	157
2	4	126.1	6	51	127	235

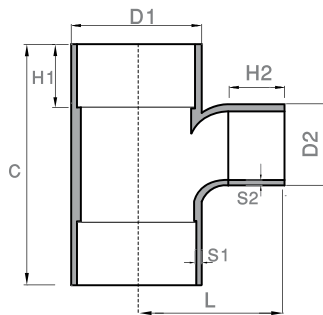
## Reducing Tee 90° | مشترك مسلوب 90°



Item No.	Normal size (inch)	D1 mm	D2 mm	S1 mm	S2 mm	H1 mm	H2 mm	L mm	C mm
1	4 - 3	126.1	99.7	6	5.5	51	48	96	200
2	6 - 4	182.2	126.1	7.1	6	76	51	169	320

Actual angle 87.5°

الزاوية الفعلية 87.5°

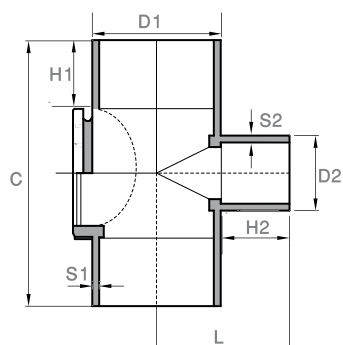


Item No.	Normal size (inch)	D1 mm	D2 mm	S1 mm	S2 mm	H1 mm	H2 mm	L mm	C mm
1	3 - 2	99.7	68	5.5	3.9	48	38	111	180
2	4 - 2	126.1	68	6	3.9	51	38	122	215



## Reducing Tee with access 90°

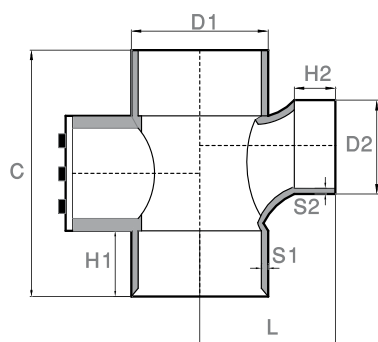
## مشارك مسلوب باب 90°



Item No.	Normal size (inch)	D1 mm	D2 mm	S1 mm	S2 mm	H1 mm	H2 mm	L mm	C mm
1	4 - 3	126.1	99.7	6	5.5	51	48	96	200
2	6 - 4	182.2	126.1	7.1	6	76	51	169	320

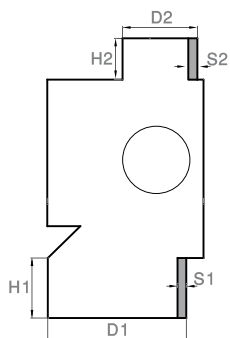
Actual angle 87.5°

الزاوية الفعلية 87.5°



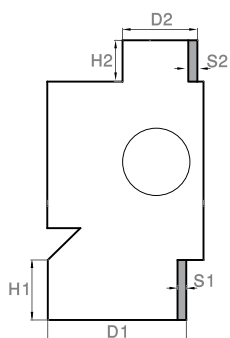
Item No.	Normal size (inch)	D1 mm	D2 mm	S1 mm	S2 mm	H1 mm	H2 mm	L mm	C mm
1	3 - 2	99.7	68	5.5	3.9	48	38	111	180
2	4 - 2	126.1	68	6	3.9	51	38	122	215

## Floor trap 7 cm | بيبة 7 سم



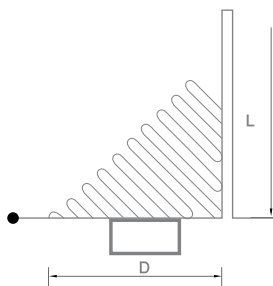
Item No.	Normal size (inch)	D1 mm	D2 mm	S1 mm	S2 mm	H1 mm	H2 mm
1	2 x 1.5	68	55.5	3.9	3.7	38	31

## Floor trap 10 cm | بيبة 10 سم



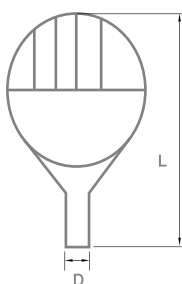
Item No.	Dimension	D1 mm	D2 mm	S1 mm	S2 mm	H1 mm	H2 mm
1	2 x 1.5	68	55.5	3.9	3.7	38	31
2	2 x 2	68	68	3.9	3.9	38	38
3	3 x 1.5	99.7	55.5	5.5	3.7	48	31
4	3 x 2	99.7	68	5.5	3.9	48	38

## Roof Drains | جرجور



Item No.	Normal size (inch)	D mm	L mm
1	3	89	115
2	4	114.3	130

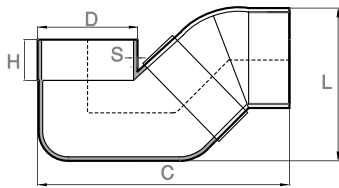
## Roof Drain | جرجور



Item No.	Normal size (inch)	D mm	L mm
1	3	89	265
2	4	114.3	300

## P-Trap Syphon

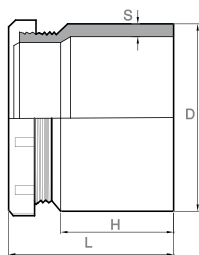
## كوع سيفون



Item No.	Normal size (inch)	D mm	S mm	H mm	C mm	L mm
1	4	126.1	6	51	310	200

## Clean Out

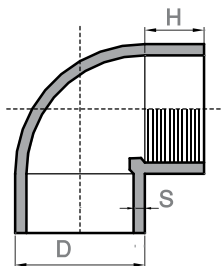
## طبة تسليك



Item No.	Normal size (inch)	D mm	S mm	H mm	L mm
1	1.5	48	3.7	31	65
2	2	60	3.9	38	70
3	3	99.7	5.5	48	86.5
4	4	114.3	6	51	94
5	6	168	6	76	120

## Threaded Elbow-Female

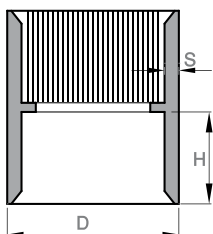
كوع بانيو بسن



Item No.	Normal size (inch)	D mm	S mm	H mm
1	1.5	55.5	3.7	31

## Threaded Coupling-Female

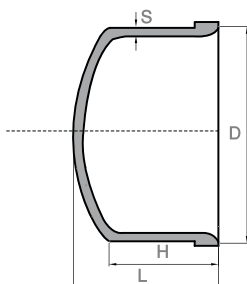
جلبة بانيو بسن



Item No.	Normal size (inch)	D mm	S mm	H mm
1	1.5	61	6.5	27

## End Cap

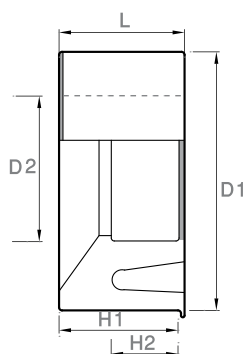
طبة نهاية خط



Item No.	Normal size (inch)	D mm	S mm	H mm	L mm
1	1	40.2	3.4	22	66
2	1.5	55.5	3.7	31	81
3	2	68	3.9	38	110
4	3	99.7	5.5	48	140
5	4	126.1	6	51	169
6	6	168	6	76	120

## Reducing Bush

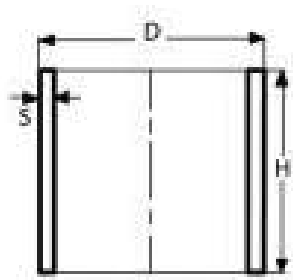
بوش



Item No.	Normal size (inch)	D1 mm	D2 mm	H1 mm	H2 mm	L mm
1	1 - 1.5	48.1	33.4	31	22	46
2	2 - 1	60.2	33.4	33	22	46
3	2 - 1.5	60.2	48.1	38	31	32
4	3 - 2	88.7	60.2	48	38	46
5	4 - 2	114.1	60.2	51	38	61
6	4 - 3	114.1	88.7	51	48	60
7	6 - 4	168	114.1	76	51	78

## Repair Coupling

جلبة اصلاح



Item No.	Dimension (inch)	D mm	S mm	H mm
1	3	99.7	5.5	38
2	4	126.1	6	51
3	6	182.2	7.1	168

## Pipe clamp for Drainage

## قفيز حديد مجلفن بجوان

Item No.	Dimension
1	1/2"
2	3/4"
3	1"
4	2"
5	3"
6	4"
7	6"



# AQUA FLOW

Pipes & Fittings

## U-PVC

Pipes According to  
German Standard

مواسير U-PVC  
طبقاً للمواصفة الألمانية





## U-PVC Pipes According to (DIN 8061 - 8062)

## مواسير U-PVC طبقاً للمواصفة الألمانية

Nominal outside diameter mm	Socket Depth mm	Class I 2 Bar		Class II 4 Bar		Class III 6 Bar		Class IV 10 Bar		Class V 16 Bar	
		No. thick of wall mm	Nom. wt kg/m	No. thick of wall mm	Nom. wt kg/m	No. thick of wall mm	Nom. wt kg/m	No. thick of wall mm	Nom. wt kg/m	No. thick of wall mm	Nom. wt kg/m
10										1.0	0.045
12										1.0	0.055
16										1.2	0.090
20										1.5	0.137
25								1.5	0.174	1.9	0.212
32								1.8	0.264	2.4	0.342
40						1.8	0.334	1.9	0.350	3.0	0.525
50	75					1.8	0.422	2.4	0.552	3.7	0.809
63	100					1.9	0.562	3.0	0.854	4.7	1.289
75	110			1.8	0.642	2.2	0.782	3.6	1.22	5.6	1.82
90	110			1.8	0.774	2.7	1.13	4.3	1.75	6.7	2.61
110	115	1.8	0.950	2.2	1.16	3.2	1.64	5.3	2.61	8.2	3.90
125	120	1.8	1.08	2.5	1.48	3.7	2.13	6.0	3.34	9.3	5.01
140	125	1.8	1.21	2.8	1.84	4.1	2.65	6.7	4.18	10.4	6.27
160	132	1.8	1.39	3.2	2.41	4.7	3.44	7.7	5.47	11.9	8.17
180	145	1.8	1.57	3.6	3.02	5.3	4.37	8.7	6.88	13.4	10.4
200	145	1.8	1.74	4.0	3.70	5.9	5.37	9.6	8.51	14.9	12.8
225	152	1.8	1.96	4.5	4.70	6.6	6.76	10.8	10.8	16.7	16.1
250	160	2.0	2.40	4.9	5.65	7.3	8.31	11.9	13.2	18.6	19.9
280	170	2.3	3.11	5.5	7.11	8.2	10.4	13.4	16.6	20.8	24.9
315	180	2.5	3.78	6.2	9.02	9.2	13.2	15	20.9	23.4	31.5
355	180	2.9	4.87	7	11.4	10.4	16.7	16.9	26.5	26.3	39.9
400	200	3.2	6.10	7.9	14.5	11.7	21.1	19.1	33.7	29.7	50.8
450	200	3.6	7.65	8.9	18.3	13.2	26.8	21.5	42.7		

# AQUA FLOW

Pipes & Fittings

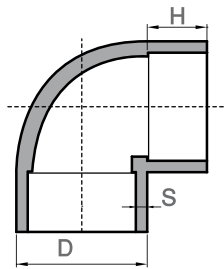
## U-PVC

Fittings According to  
German Standard

وصلات U-PVC  
طبقاً للمواصفة الألمانية



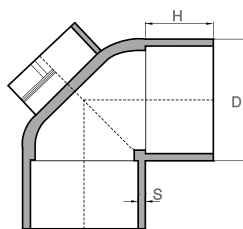
## Elbow 90° | كوع 90°



Item No.	Dimension	D mm	S mm	H mm
1	75 mm	84.5	4.5	45
2	110 mm	122	6	52
3	160 mm	172	6	70

Actual angle 87.5° الزاوية الفعلية 87.5°

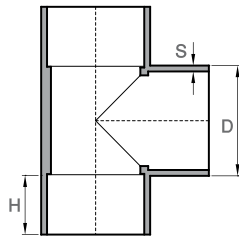
## Elbow 90° With Access | كوع باب 90°



Item No.	Dimension	D mm	S mm	H mm
1	75 mm	84.5	4.5	45
2	110 mm	122	6	52
3	160 mm	172	6	70

Actual angle 87.5° الزاوية الفعلية 87.5°

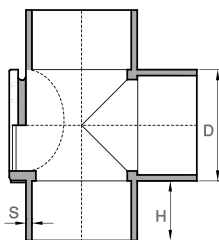
## Tee 90° | مشترك 90°



Item No.	Dimension	D mm	S mm	H mm
1	75 mm	84.5	4.5	45
2	110 mm	122	6	52
3	160 mm	172	6	70

Actual angle 87.5° الزاوية الفعلية 87.5°

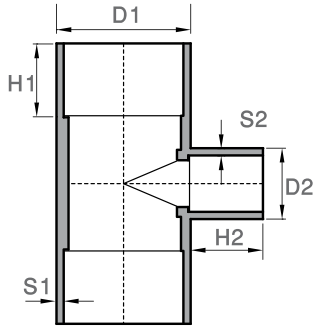
## Tee with access 90° | مشترك باب 90°



Item No.	Dimension	D mm	S mm	H mm
1	75 mm	84.5	4.5	45
2	110 mm	122	6	52
3	160 mm	172	6	70

Actual angle 87.5° الزاوية الفعلية 87.5°

## Reducing Tee 90° | مشترك مسلوب 90°

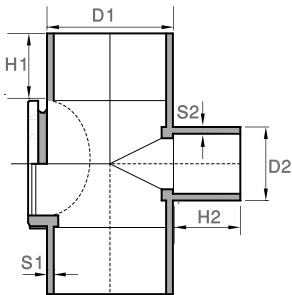


Item No.	Dimension	D1 mm	D2 mm	S1 mm	S2 mm	H1 mm	H2 mm
1	75 / 60 mm	84.5	68	4.5	3.9	45	38
2	110 / 60 mm	122	68	6	3.9	52	38
3	110 / 75 mm	122	84.5	6	4.5	52	45
4	160 / 110 mm	172	122	6	6	70	52

Actual angle 87.5°

الزاوية الفعلية 87.5°

## Reducing Tee with access 90° | مشترك مسلوب باب 90°

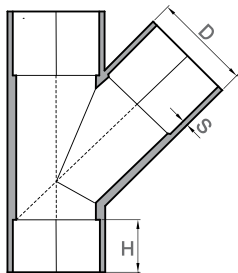


Item No.	Dimension	D1 mm	D2 mm	S1 mm	S2 mm	H1 mm	H2 mm
1	75 / 60 mm	84.5	68	4.5	3.9	45	38
2	110 / 60 mm	122	68	6	3.9	52	38
3	110 / 75 mm	122	84.5	6	4.5	52	45
4	160 / 110 mm	172	122	6	6	70	52

Actual angle 87.5°

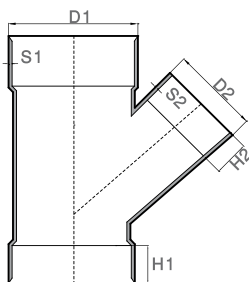
الزاوية الفعلية 87.5°

## Tee Wye 45° | مشترك واي 45°



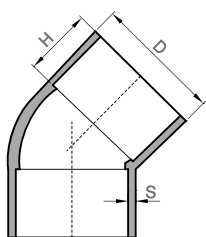
Item No.	Dimension	D mm	S mm	H mm
1	75mm	84.5	4.5	45
2	110mm	122	6	52
3	160mm	172	6	70

## Reducing Tee Wye 45° | مشترك مسلوب واي 45°



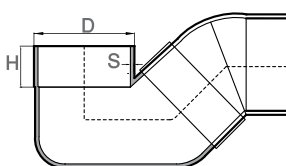
Item No.	Dimension	D1 mm	D2 mm	S1 mm	S2 mm	H1 mm	H2 mm
1	75 / 60 mm	84.5	68	4.5	3.9	45	38
2	110 / 60 mm	122	68	6	3.9	52	38
3	110 / 75 mm	122	84.5	6	4.5	52	45
4	160 / 110 mm	172	122	6	6	70	52

## Elbow 45° | كوع 45°



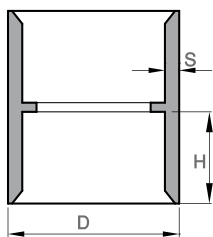
Item No.	Dimension	D mm	S mm	H mm
1	75 mm	84.5	4.5	45
2	110 mm	122	6	52
3	160 mm	172	6	70

## P-Trap Syphon | كوع سيفون



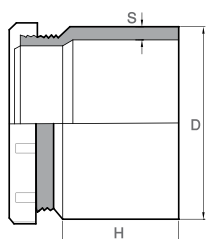
Item No.	Dimension	D mm	S mm	H mm
1	110 mm	122	6	52

## Register Coupling | جلبة لصق



Item No.	Dimension	D mm	S mm	H mm
1	75 mm	84.5	4.5	45
2	110 mm	122	6	52
3	160 mm	172	6	70

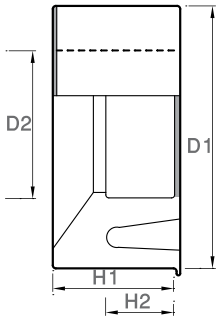
## Clean Out | طبة تسليك



Item No.	Dimension	D mm	S mm	H mm
1	75mm	75	4.5	45
2	110mm	110	6	52
3	160mm	160	6	70

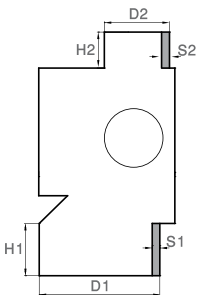


## Reducing Bush | بوش



Item No.	Dimension	D1 mm	D2 mm	H1 mm	H2 mm
1	75 / 48 mm	75	48	45	32
2	75 / 60 mm	75	60	45	38
3	110 / 60 mm	110	60	52	38
4	110 / 75 mm	110	75	52	45
5	160 / 110 mm	160	110	70	52

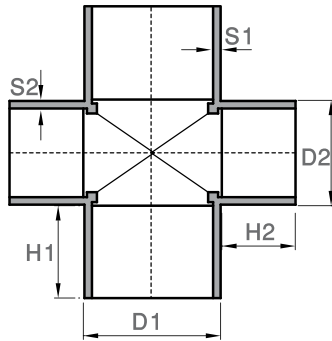
## Floor trap 10 cm | بيبة 10 سم



Item No.	Dimension	D1 mm	D2 mm	S1 mm	S2 mm	H1 mm	H2 mm
1	75 / 48 mm	84.5	55.5	4.5	3.7	45	32
2	75 / 60 mm	84.5	68	4.5	3.9	45	38

## Reducing Cross Tee 90°

## مشتك صليبية مسلوب 90°



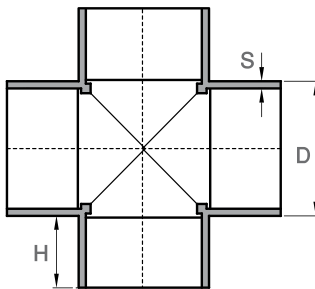
Item No.	Dimension	D1 mm	D2 mm	S1 mm	S2 mm	H1 mm	H2 mm
1	110 / 60 mm	122	68	6	3.9	52	38

Actual angle 87.5°

الزاوية الفعلية 87.5°

## Cross Tee 90°

## مشتك صليبية 90°

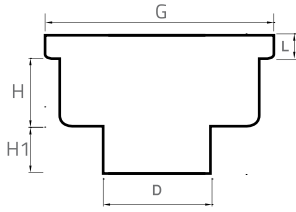


Item No.	Dimension	D mm	S mm	H mm
1	75mm	84.5	4.5	45
2	110mm	122	6	52

Actual angle 87.5°

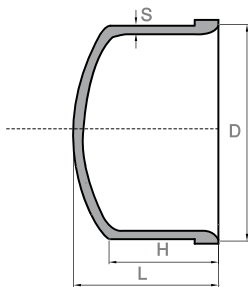
الزاوية الفعلية 87.5°

## Shower Floor trap | بيبة شاور



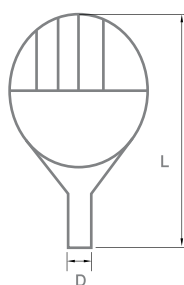
Item No.	Normal size (mm)	D mm	G mm	H mm	H1 mm	L mm
1	50	50	105	40	25	10

## End Cap | طبة نهاية خط



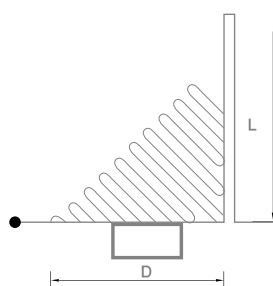
Item No.	Normal size (mm)	D mm	S mm	H mm
1	75	84.5	4.5	45
2	110	122	6	52
3	160	172	6	70

## Roof Drain | جرجور



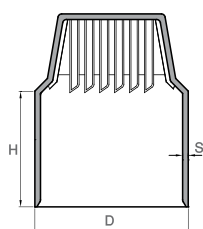
Item No.	Dimension	D mm	S mm	H mm
1	75 mm	84.5	4.5	45
2	110mm	122	6	52

## Roof Drain | جرجور



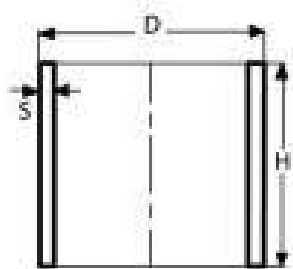
Item No.	Dimension	D mm	S mm	H mm
1	75 mm	84.5	4.5	45
2	110mm	122	6	52

## Air Vent | هوية



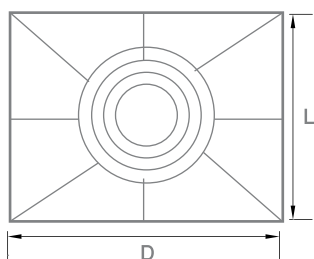
Item No.	Dimension	D mm	S mm	H mm
1	75 mm	84.5	4.5	45
2	110mm	122	6	52

## Repair Coupling | جلبة اصلاح



Item No.	Dimension	D mm	S mm	H mm
1	75 mm	84.5	4.5	45
2	110mm	122	6	52

## Gully Trap | الجليتراب



Item No.	D mm	L mm
1	300	300

# AQUA FLOW

Pipes & Fittings

## U-PVC

Pressure Pipes

مواسير ضغط

## Polyvinyl Chloride U-PVC

Plastic pipes made from UPVC are the most commonly used in pressure networks due to their ease of use and fast assembly.

UPVC is specifically mixed with enhancing filler, additives, stabilizing materials and UV resistant materials to improve their physical and mechanical properties.

### Specifications:

- ⊙ German Standard DIN 8061 & 8062
- ⊙ German Standard 19534
- ⊙ German Standard 19531
- ⊙ Egyptian Standard ES 848 - 1/2008 and ISO 4422 - 2/1996
- ⊙ Egyptian Standard 1717
- ⊙ British Standard B.S 3505
- ⊙ British Standard B.S 3506
- ⊙ ARENTO Specification T.C. 161 A

### Applications:

- ⊙ Sewage water networks
- ⊙ Residential and commercial sewage networks
- ⊙ Rainwater drainage
- ⊙ A/C drainage
- ⊙ Electric and Telephone cable housing

### Benefits of using AQUA FLOW U-PVC system:

- ⊙ Easy and fast to connect and assemble.
- ⊙ Easy to clean and service.
- ⊙ Smooth inner surface ensures no blockage.
- ⊙ Resist corrosion.
- ⊙ Long life due to high physical and mechanical properties.
- ⊙ Long life due to high physical, mechanical and UV resistance properties.

## البولي فينيل كلورايد U-PVC

تعتبر المواسير المصنعة من مادة الـ U-PVC هي الأكثر استخداماً في شبكات المياه ذات الضغوط المختلفة والصرف الصحي وذلك لسهولة استخدامها وسرعة تركيبها ومقاومتها لأشعة الشمس.

يتم إضافة مواد تثبيت ومقاومة للخامات أثناء التصنيع وذلك لتحسين الخواص الفيزيائية والميكانيكية للمواسير

### المواصفات

- ⊙ المواصفة الألمانية : DIN 8061/8062
- ⊙ المواصفة الألمانية : DIN 19534
- ⊙ المواصفة الألمانية : DIN 19531
- ⊙ المواصفة المصرية: م.ق.م 848 - 1/2008 وطبقاً للأيزو 4422 - 2/1996
- ⊙ المواصفة البريطانية: B.S 3505
- ⊙ المواصفة البريطانية: B.S 3506
- ⊙ مواصفات الشركة المصرية للاتصالات السلكية واللاسلكية: T.C.161/A

### الاستخدامات

- ⊙ شبكات مياه الشرب ذات الضغوط المختلفة
- ⊙ شبكات الصرف الصحي
- ⊙ شبكات الري
- ⊙ شبكات صرف الأمطار
- ⊙ غطاء حماية لكابلات الكهرباء والتليفون

### مميزات شبكات الـ U-PVC من اكوافلو

- ⊙ سهولة وسرعة التركيب.
- ⊙ سهولة النظافة والصيانة.
- ⊙ نعومة السطح الداخلي لضمان عدم الإنسداد.
- ⊙ مقاومة الصدأ والتآكل.
- ⊙ زيادة العمر الافتراضي نتيجة الخواص المحسنة.
- ⊙ المقاومة العالية ضد أشعة الشمس للاستخدام الخارجي .



U-PVC Pipes According to  
Egyptian Standrd 848 - 1/2008  
ISO 4422 - 2/1996

مواسير U-PVC لمياة الشرب  
والري طبقاً للمواصفة المصرية



Nominal outside diameter mm	6 bar		8 bar		10 bar		12.5 bar		16 bar		25 bar	
	S 16.7 SDR 34.4 PN 6		S 12.5 SDR 26 PN 8		S 10 SDR 21 PN 10		S 8 SDR 17 PN 12.5		S 6.3 SDR 13.6 PN 16		S4 SDR 9 PN 25	
	No. thick of wall mm	No.wt kg/m	No. thick of wall mm	No.wt kg/m	No. thick of wall mm	No.wt kg/m	No. thick of wall mm	No.wt kg/m	No. thick of wall mm	No.wt kg/m	No. thick of wall mm	No.wt kg/m
20									1.5	0.137	2.3	0.196
25							1.5	0.17	1.9	0.212	2.8	0.294
32					1.6	0.264	1.9	0.277	2.4	0.342	3.6	0.482
40			1.6	0.291	1.9	0.35	2.4	0.437	3	0.525	4.5	0.750
50			2	0.422	2.4	0.552	3	0.683	3.7	0.809	5.6	1.16
63	1.9	0.562	2.5	0.717	3	0.854	3.8	1.09	4.7	1.29	7.1	2.04
75	2.2	0.782	2.9	0.99	3.6	1.22	4.5	1.54	5.6	1.82	8.4	2.60
90	2.7	1.13	3.5	1.43	4.3	1.75	5.4	2.21	6.7	2.61	10.1	4.14

Nominal outside diameter mm	8 bar		12.5 bar		20 bar		25 bar	
	S16 SDR 33 PN 8		S10 SDR 21 PN 12.5		S6.3 SDR 13.6 PN 20		S5 SDR 11 PN 25	
	No. thick of wall mm	No.wt kg/m	No. thick of wall mm	No.wt kg/m	No. thick of wall mm	No.wt kg/m	No. thick of wall mm	No.wt kg/m
110	3.4	1.7	5.3	2.61	8.1	3.9	10	5.00
125	3.9	2.21	6	3.34	9.2	5.01	11.4	6.48
140	4.3	2.74	6.7	4.18	10.3	6.27	12.7	8.09
160	4.9	3.57	7.7	5.47	11.8	8.17	14.6	10.63
180	5.5	4.51	8.6	6.88	13.3	10.4	16.4	13.4
200	6.2	5.64	9.6	8.51	14.7	12.63	18.2	16.57
225	6.9	7.06	10.8	10.8	16.6	16.1		
250	7.7	8.76	11.9	13.2	18.4	19.9		
280	8.6	10.960	13.4	16.6	20.6	24.9		
315	9.7	13.910	15.0	20.9	23.2	31.5		
355	10.9	17.620	16.9	26.5	26.1	39.9		
400	12.3	22.400	19.1	33.7	29.4	50.8		
450	13.8	28.270	21.5	42.7	33.1	67.8		



## U-PVC Pipes According to DIN 8061 / 8062

## مواسير U-PVC لمياة الشرب و الري طبقاً للمواصفة الألمانية

Nominal outside diameter mm	Socket Depth mm	Class I 2 Bar		Class II 4 Bar		Class III 6 Bar		Class IV 10 Bar		Class V 16 Bar	
		No. thick of wall mm	Nom.wt kg/m	No. thick of wall mm	Nom.wt kg/m	No. thick of wall mm	Nom.wt kg/m	No. thick of wall mm	Nom.wt kg/m	No. thick of wall mm	Nom.wt kg/m
10										1.0	0.045
12										1.0	0.055
16										1.2	0.090
20										1.5	0.137
25								1.5	0.174	1.9	0.212
32								1.8	0.264	2.4	0.342
40						1.8	0.334	1.9	0.350	3.0	0.525
50	75					1.8	0.422	2.4	0.552	3.7	0.809
63	100					1.9	0.562	3.0	0.854	4.7	1.289
75	110			1.8	0.642	2.2	0.782	3.6	1.22	5.6	1.82
90	110			1.8	0.774	2.7	1.13	4.3	1.75	6.7	2.61
110	115	1.8	0.950	2.2	1.16	3.2	1.64	5.3	2.61	8.2	3.90
125	120	1.8	1.08	2.5	1.48	3.7	2.13	6.0	3.34	9.3	5.01
140	125	1.8	1.21	2.8	1.84	4.1	2.65	6.7	4.18	10.4	6.27
160	132	1.8	1.39	3.2	2.41	4.7	3.44	7.7	5.47	11.9	8.17
180	145	1.8	1.57	3.6	3.02	5.3	4.37	8.7	6.88	13.4	10.4
200	145	1.8	1.74	4.0	3.70	5.9	5.37	9.6	8.51	14.9	12.8
225	152	1.8	1.96	4.5	4.70	6.6	6.76	10.8	10.8	16.7	16.1
250	160	2.0	2.40	4.9	5.65	7.3	8.31	11.9	13.2	18.6	19.9
280	170	2.3	3.11	5.5	7.11	8.2	10.4	13.4	16.6	20.8	24.9
315	180	2.5	3.78	6.2	9.02	9.2	13.2	15	20.9	23.4	31.5
355	180	2.9	4.87	7	11.4	10.4	16.7	16.9	26.5	26.3	39.9
400	200	3.2	6.10	7.9	14.5	11.7	21.1	19.1	33.7	29.7	50.8
450	200	3.6	7.65	8.9	18.3	13.2	26.8	21.5	42.7		



## U-PVC Pipes According to DIN 19531

## مواسير U-PVC للمرافق العامة والصرف الصحي طبقاً للمواصفة الألمانية

Nominal outside diameter (mm)	40	50	75	110	125	160
Nominal wall Thickness (mm)	1.8	1.8	1.8	2.2	2.5	3.2



## U-PVC Pipes According to DIN 19534

## مواسير U-PVC للمرافق العامة والصرف الصحي طبقاً للمواصفة الألمانية

القطر الاسمي (mm)	القطر الخارجي (mm)		وزن المتر	سمك الجدار (mm)		طول التداخل (mm)	
	Diameter	Tolerance	Kg/m	T	Tolerance	S.C. type	R.r. type
110	110	0.3+	1.528	3.0	0.5+	91	115
125	125	0.3+	1.742	3.0	0.5+	105	120
160	160	0.4+	2.681	3.6	0.6+	121	132
200	200	0.4+	4.167	4.5	0.7+	130	145
250	250	0.5+	7.02	6.1	0.9+	-	160

## U-PVC Pipes According to T.C.161A

مواسير U-PVC للشبكات  
والتليفونات طبقاً للمواصفات  
الهيئة القومية للإتصالات  
السلكية و اللاسلكية



القطر الاسمي (mm)	القطر الخارجي (mm)		وزن المتر	سمك الجدار (mm)		طول التداخل (mm)
	Diameter	Tolerance	Kg/m	T	Tolerance	
50	50	0.2+	0.422	1.8	0.4+	80
110	110	0.3+	1.640	3.2	0.6+	170

## U-PVC Pipes According to ES 1717

مواسير U-PVC للصرف طبقاً  
للمواصفات المصرية



Measuring Name DN/OD	Nominal Diameter Dn	SN 2 SDR 51		SN 4 SDR 41		SN 8 SDR 34	
		e min.	e max.	e min.	e max.	e min.	e max.
110	110	-	-	3.2	3.8	3.2	3.8
125	125	-	-	3.2	3.8	3.7	4.3
160	160	3.2	3.8	4	4.6	4.7	5.4
200	200	3.9	4.5	4.9	5.6	5.9	6.7
250	250	4.9	5.6	6.2	7.1	7.3	8.3



U-PVC Pressure Pipes  
for Cold Potable Water  
According to  
BS 3505 : 1986

مواسير U-PVC قابلة للقلوطة لمياه  
الري والشرب طبقاً لمواصفات  
القياسية البريطانية

Nominal Size (Inch)	Outside Diameter (mm)		Wall Thickness (mm)					
			Class C		Class D		Class E	
			9.0 bar		12.0 bar		15.0 bar	
			MIN	MAX	MIN	MAX	MIN	MAX
1 1/2	48.1	48.4	-	-	2.5	3	3.1	3.7
2	60.2	60.5	2.5	3	3.1	4.1	3.9	4.5
3	88.7	89.1	3.5	4.1	4.6	5.2	5.7	6.6
4	114.1	114.5	4.5	5.2	6	6.4	7.3	8.4
5	140	140.4	5.5	6.4	7.3	7.6	9	10.4
6	168	168.5	6.6	7.6	8.8	9	10.8	12.5
8	218	219.4	7.8	9	10.3	11.2	12.6	14.5
10	272	273.4	9.7	11.2	12.8	13.3	15.7	18.1
12	323	324.3	11.5	13.3	15.2	14.5	18.7	21.6
14	355	356	12.6	14.5	16.7	16.7	20.5	23.6
16	405	406.9	14.5	16.7	19	18.8	23.4	27
18	456	457.7	16.3	18.8	21.4	20.9	-	-



U-PVC Pipes  
According to  
BS 3506

مواسير U-PVC قابلة للقلوطة لمياه الري  
و الشرب طبقاً للمواصفات البريطانية

القطر الاسمي ( Inch )	القطر الخارجي ( mm )	سمك الجدار ( mm )	وزن المتر ( Kgm )
2/1	21.2	2.6	0.226
4/3	26.6	3.0	0.320
1	33.4	3.5	0.470
1 4/1	42.1	3.75	0.630
1 2/1	48.0	4.3	0.815
2	60.0	5.3	1.250

Certificates & Accreditation

الشهادات والإعتمادات

## Certificates And Accreditation:

AQUA FLOW products goes through intensive testing and auditing both internally and externally from authorised organizations.

AQUA FLOW products have passed tests from:

- ⊙ National Organisation for Potable Water And Sanitary Drainage.
- ⊙ Researches and Metals Development Centre.
- ⊙ Housing and Building National Research Centre.
- ⊙ Egyptian organization for Standardization and Quality.
- ⊙ National Research Centre.
- ⊙ General Assembly For Educational Building.
- ⊙ Holding Company for Water and Sanitary Drainage.

AQUA FLOW is has obtained different certificates:

- ⊙ Quality Mark EQM-8
- ⊙ ISO 9001 : 2015
- ⊙ ISO 14001 : 2015
- ⊙ ISO 45001 : 2018

## الشهادات والاعتمادات

تخضع الشركة للرقابة و المتابعة المستمرة من اجهزتها الفنية بالاضافة الى بعض الجهات الخارجية المعتمدة مثل الهيئة المصرية العامة للمواصفات والجودة فقد تجاوزت منتجات اكوافلو جميع الاختبارات التي اجريت على المنتج في كلا من

- ⊙ المركز القومى للبحوث
- ⊙ المركز القومى لبحوث الاسكان و البناء
- ⊙ مركز بحوث وتطوير الفلزات

## اكوافلو الشركة الاولى في هذا التخصص التي حصلت على

- ⊙ علامة الجودة المصرية عام 2009
- ⊙ اعتماد الهيئة القومية لمياة الشرب و الصرف الصحى لمنتج البولى بروبيلين عام 2011
- ⊙ من اولى الشركات التي حصلت على اعتماد هيئة الابنية التعليمية عام 2003

## كما حصلت الشركة على الشهادات

- ⊙ شهادة علامة الجودة المصرية EQM-8
- ⊙ شهادة ISO 9001 : 2015
- ⊙ شهادة ISO 14001 : 2015
- ⊙ شهادة ISO 45001 : 2018

Certificate EG16/3798

The management system of

**SGS**

## Egyptian Co. for Manufacturing Pipes and Fittings (Aqua Flow)

L24 Industrial Parks e2- North Extension of Industrial Zones, 6th of October city, Giza, Egypt

has been assessed and certified as meeting the requirements of

**ISO 9001:2015**

For the following activities

Manufacturing, marketing and sales of poly propylene, polyvinyl chloride pipes and fittings.

This certificate is valid from 18 October 2022 until 18 October 2025 and remains valid subject to satisfactory surveillance audits.

Issue 4. Certified since 18 October 2016.

*Jonathan M. Hall*

Authorised by  
Jonathan Hall  
Global Head - Certification  
Services

SGS United Kingdom Ltd  
Rossmore Business Park, Ellesmere Port, Cheshire, CH65 3EN, UK  
t +44 (0)151 350-6666 - [www.sgs.com](http://www.sgs.com)



This document is an authentic electronic certificate for Client business purposes use only. Printed version of the electronic certificate are permitted and will be considered as a copy. This document is issued by the Company subject to SGS General Conditions of certification services available on Terms and Conditions | SGS. Attention is drawn to the limitation of liability, indemnification and jurisdictional clauses contained therein. This document is copyright protected and any unauthorized alteration, forgery or falsification of the content or appearance of this document is unlawful.



Page 1 / 1



Certificate EG17/3891

The management system of

**SGS**

## **Egyptian Co. for Manufacturing Pipes and Fittings (Aqua Flow)**

L 24 Industrial Parks e2-North Extension of Industrial Zones, 6th of October City, Giza,  
Egypt

has been assessed and certified as meeting the requirements of

**ISO 14001:2015**

For the following activities

Manufacturing, Marketing and Sales of Polypropylene and Polyvinyl Chloride Pipes and Fittings.

This certificate is valid from 21 March 2023 until 21 March 2026  
and remains valid subject to satisfactory surveillance audits.

Issue 4. Certified since 21 March 2017

*Jonathan H. Hall*

Authorised by  
Jonathan Hall  
Global Head - Certification  
Services

SGS United Kingdom Ltd  
Rossmore Business Park, Ellesmere Port, Cheshire, CH65 3EN, UK  
t +44 (0)151 350-6666 - [www.sgs.com](http://www.sgs.com)



This document is an authentic electronic certificate for Client business purposes use only. Printed version of the electronic certificate are permitted and will be considered as a copy. This document is issued by the Company subject to SGS General Conditions of certification services available on Terms and Conditions | SGS. Attention is drawn to the limitation of liability, indemnification and jurisdictional clauses contained therein. This document is copyright protected and any unauthorized alteration, forgery or falsification of the content or appearance of this document is unlawful.



Page 1 / 1

Certificate EG17/0250

**SGS**

The management system of

## **Egyptian Co. For Manufacturing Pipes and Fittings (Aqua Flow)**

L24 industrial parks e2-north extension of industrial zones, 6th of October city, Giza,  
Egypt.

has been assessed and certified as meeting the requirements of

### **ISO 45001:2018**

For the following activities

Manufacturing, Marketing and Sales of Polypropylene, and Polyvinyl chloride pipes and Fittings

This certificate is valid from 12 February 2023 until 12 February 2026  
and remains valid subject to satisfactory surveillance audits.

Issue 3. Certified since 12 February 2020.

This organization was previously certified to OHSAS since 24 February 2017

*Jonathan M. Hall*

Authorised by  
Jonathan Hall  
Global Head - Certification  
Services  
SGS United Kingdom Ltd  
Rossmore Business Park, Ellesmere Port, Cheshire, CH65 3EN, UK  
t +44 (0)151 350-6666 - [www.sgs.com](http://www.sgs.com)



This document is an authentic electronic certificate for Client business purposes use only. Printed version of the electronic certificate are permitted and will be considered as a copy. This document is issued by the Company subject to SGS General Conditions of certification services available on Terms and Conditions | SGS. Attention is drawn to the limitation of liability, indemnification and jurisdictional clauses contained therein. This document is copyright protected and any unauthorized alteration, forgery or falsification of the content or appearance of this document is unlawful.



Page 1 / 1







National Organization for Potable Water &  
Sanitary Drainage  
Administration of Testing & Industry Supervision

**Approval Certificate of Production Enterprise  
(Polypropylene (PP) Pipes and Pieces)**

**Name of Enterprise:** THE EGYPTIAN COMPANY FOR MANUFACTURING PIPES AND FITTINGS "AQUAFLOW"

**Address of Administration:** Plot "L24", Region #3, Northern Extensions Region, October 6 City, Giza Governorate.

**Address of Factory:** Plot "L24", Region #3, Northern Extensions Region, October 6 City, Giza Governorate.

**Commercial Registry #:** 24465 –Filing No.

**Commercial Registry Office:** Investment

**Governorate:** Cairo

**Tax Card (Tax Registration No.):** 205-043-046

**Tax Office:** Investment Tax Office

**Governorate:** Cairo

**Industrial Registry #:** 600076

**Year of Issue:** 2014

**Type of Industry:** Chemicals

**License #:** (122018031100009)

**File #:** -----

**City:** Cairo

**The main products approved by the Organization:**

- Polypropylene (PP) pipes and pieces of sizes up to 110 mm, used in water projects.
- UPVC plastic pipes for water and drainage of sizes up to 250 mm with different pressures.
- In accordance with the Egyptian and International Standard Specifications and Ministerial Decree # 277/2000.
- The instructions prescribed by the administration and mentioned overleaf should be followed and if these instructions were breached, the certificate will be nullified.
- The approval certificate does not replace the testing certificates issued for each order separately.

**General Supervisor**  
**Eng. MAHMOUD ABDELHAMID**  
**ELMEZAIN**  
(Duly Signed)  
27/03/2023

**Issued on 14/05/2023**

**Valid to 15/02/2024**

**264- 14/05/2023**

*The original bears the official seal of Administration of Testing, National Organization for Potable Water and Sanitary Drainage, and an official seal notifying that it is valid to 15/02/2024, as well as all due signatures*



*Rosetta translation*

*This is to certify that the translation is true and identical to the original document*

*Dated: 21/05/2023*

*Translator's Signature:*



وزارة التجارة والصناعة  
الهيئة المصرية العامة للمواصفات والجودة



## شهادة ترخيص بعلامة الجودة

EQM-8

اسم الشركة : الشركة المصرية لصناعة المواسير ولوازمها "أكوافلو"  
العنوان : قطعة رقم ٢٤ - في المنطقة رقم ٣ منطقة التوسعات الشمالية -  
مدينة ٦ أكتوبر - محافظة الجيزة  
السلطة المرخص لها بعلامة الجودة : مواسير بولى البروبلين حتى قطر ١١٠ مم

الماركة / العلامة التجارية : أكوافلو

المواصفات القياسية : DIN 8077- 8078 / 2008

تاريخ الاصدار : ٢٠٢١ / ٦ / ١

صلاحية الترخيص : عامين

رقم الشهادة : ٢٠٢١ / ١٢١ / ٠٣٨ / ك ص

رئيس مجلس الإدارة

مدير عام الإدارة العامة للجودة

( جهة منح الشهادات وتقييم المطابقة للمنتجات )

د.م / خالد حسن صوفى

( أ. س. س. )

العضوان : ١٦ تدريب المدربين الاميرية القاهرة ت : ٠٢٢٢٨٤٥٥٢٢ / ٠٢٢٢٨٤٥٥٢٤ فاكس : ٠٢٢٢٨٤٥٥٠٤  
٠٢٢٢٨٤٥٥٢٠

البريد الإلكتروني : Quality@eos.org.eg





Ministry of Industry and Trade  
Egyptian Organization For Standardization and Quality



### Licence of quality Mark

**EQM-8**

**Egyptian Co. for Manufacturing pipes  
& Fittings " Aqua Flow "**

Company's Name

Address

**Plot No. 24 L – in Area No. 3 North Expansion  
Zone – 6<sup>th</sup> of October City – Giza Governorate**

Product (s) Certified

**Poly propylene Pipes Maximum  
Diameter 110 mm**

Trade mark :

**Aqua Flow**

Standard (s)

**DIN 8077- 8078 / 2008**

Date of Issue :

**1 / 6 / 2021**

Validity

**Two years**

Certificate No

**C.Is / 038 / 121 / 2021**

**General Manager  
Quality Department ( Eos-CB )**

( *Mervat Ibrahim* )

**Eos Chairman**

**Dr.Eng. Khaled Hassan Soufi**

**Address : 16 Tadreeb Elmodarben ST. - Elameria - Cairo**

**Tel. : 0222845524 – 0222845522 Fax : 0222845504 - 0222845520**

**E-mail : Quality@eos.org.eg**