



المنتجات - Products





Precast Concrete Water tank

Al-Maskan World Factory produces precast concrete tanks. That are cost-effective and fully insulated and tested at the factory, water storage and septic tanks all manufactured using reinforced precast concrete and are produced in a factory controlled environmental ensuring optimum results.

Al-Maskan World Factory produces precast concrete tanks according to the highest local and international standards, and in accordance with the requirements of the Saudi Building Code, and the tanks are designed according to a study of the needs of the market and the local community.



الخزانات الخرسانية مسبقة الصب

ينتج **مصنع عالم المسكن** خزانات خرسانية مسبقة الصب. تتميز بأنها فعالة من حيث التكلفة ومعزولة تمامًا ومُختبرة في المصنع، و يتم تصنيع خزانات المياه وخزانات الصرف الصحي باستخدام الخرسانة المسلحة مسبقة الصب ويتم إنتاجها في بيئة يتم التحكم فيها في المصنع لضمان أفضل النتائج.

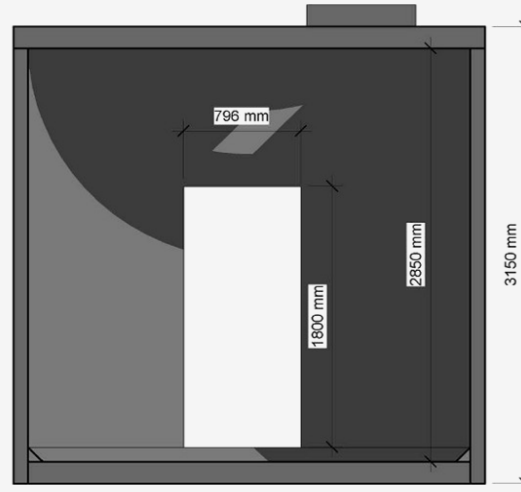
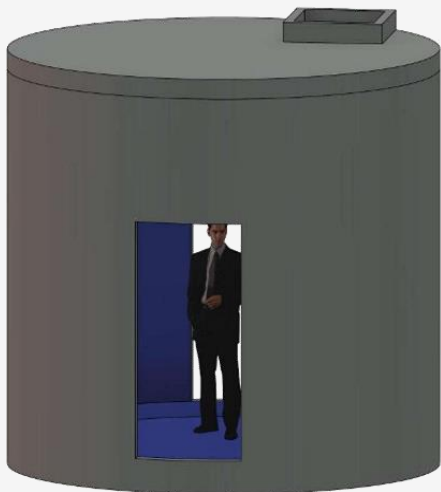
يقوم **مصنع عالم المسكن** بإنتاج الخزانات الخرسانية مسبقة الصب وفق أعلى المعايير المحلية و العالمية ، و طبقا لاشتراطات كود البناء السعودي، و تم تصميم الخزانات وفقا لدراسة احتياجات السوق و المجتمع المحلي.



Precast Concrete Water tank

Our Tanks come in three sizes that can meet your residential or commercial property needs:

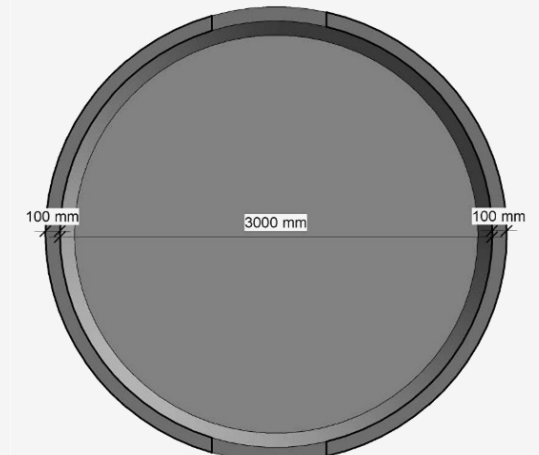
1. 25 m³ (3.30 m Height and diameter 3.50 m)
2. 21 m³ (3.30 m Height and diameter 3.20 m)
3. 15 m³ (2.45 m Height and diameter 3.20 m)



الخزانات الخرسانية مسبقة الصب

تأتي خزاناتنا بثلاثة أحجام يمكنها تلبية احتياجات العقارات السكنية أو التجارية الخاصة بك:

1. سعة 25 م³ ، (ارتفاع 3.30 م و قطر 3.50 م)
2. سعة 21 م³ ، (ارتفاع 3.30 م و قطر 3.20 م)
3. سعة 15 م³ ، (ارتفاع 2.45 م و قطر 3.20 م)



Precast Concrete Water tank

Precast concrete water & septic tanks have several advantages compared to their execution on site or when compared to other products with several advantages, as follows:

- **Execution:** Precast tanks are characterized by the fact that they can be implemented, isolated, and supplied faster than on-site execution, as they can be manufactured in a period not exceeding three days.
- **Quality:** Precast tanks are characterized by being carried out and poured in controlled conditions and in places designated for that, and with high quality materials.
- **Repair:** Precast tanks are characterized by the fact that execution defects "if any" can be detected, or when there are issues at the customer's site, and repair immediately upon discovery.
- **Strength:** Precast tanks are designed to withstand many conditions and take into account the loads of cars and others without any additions.
- **Waste:** Pre-cast tanks are characterized by the fact that they contribute to reducing waste in the materials used, as well as in the number of workers executed.

الخزانات الخرسانية مسبقة الصب

تتميز الخزانات و البيارات الخرسانية مسبقة الصب بعدة مزايا مقارنة بتنفيذها في الموقع أو عند مقارنتها بالمنتجات الأخرى بعدة مزايا وهي كالآتي :

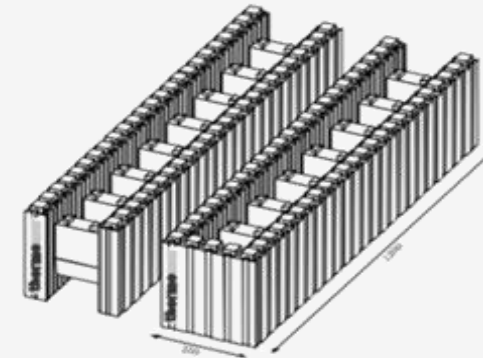
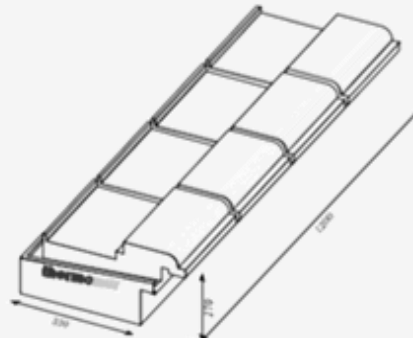
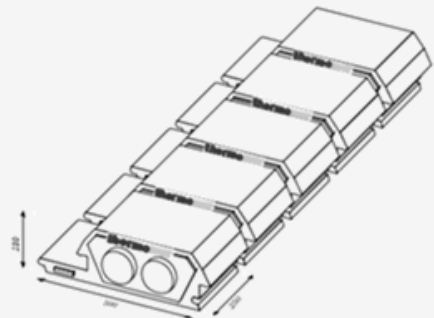
- **التنفيذ :** تتميز الخزانات مسبقة الصب بأنه يمكن تنفيذها و عزلها و توريدها بصورة أسرع من التنفيذ في الموقع حيث يمكن تصنيعها في مدة لا تزيد عن ثلاثة أيام.
- **الجودة :** تتميز الخزانات المسبقة الصب بأنها تنفذ و تصب في ظروف متحكم بها و في أماكن مخصصة لذلك و بمواد ذات جودة عالية.
- **المعالجة و الإصلاح :** تتميز الخزانات المسبقة الصب بأنه يمكن اكتشاف عيوب التنفيذ "إن وجدت" أو عند وجود أخطاء في موقع العميل و إصلاحها و معالجتها فور اكتشافها.
- **القوة :** تتميز الخزانات المسبقة الصب بأنها مصممة لتحمل العديد من الظروف و تراعي أحمال السيارات و غيرها بدون أي إضافات.
- **الهدر :** تتميز الخزانات المسبقة بالصب بأنه تسهم بتقليل الهدر في المواد المستخدمة و كذلك في عدد العمالة المنفذة .

Insulated concrete formwork “ICF”

Insulating concrete forms (ICFs) are a method of construction using components manufactured from expanded polystyrene (EPS).

The forms are stacked, steel-reinforced, and then filled with concrete, when completed ICF walls provide a solid monolithic structure.

The continuous insulation, thermal mass of the concrete, and airtight envelope all combine to offer energy efficiency in warm and cold climates.



القوالب الخرسانية المعزولة

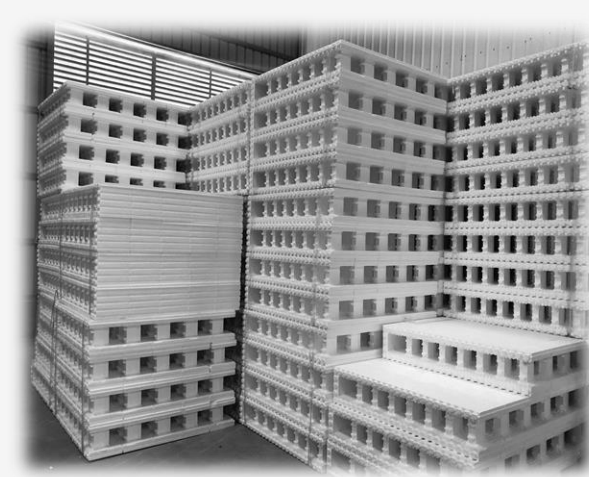
القوالب الخرسانية المعزولة هي أحد طرق البناء التي تستخدم عناصر البوليستيرين الممدد بالهواء "EPS".

تكون القوالب "الألواح" مرصوبة فوق بعضها، مدعمة بحديد التسليح، ثم تملأ بالخرسانة عند اكتمالها، نحصل على جدران خرسانية حاملة من ال ICF. العزل المستمر و الكتلة الخرسانية و التغليف المحكم للمبنى باستخدام القوالب الخرسانية المعزولة يوفران كفاءة عالية للطاقة في جميع الظروف المناخية.

Insulated concrete formwork “ICF”

Further, the steel-reinforced concrete cores in ICF buildings are resistant to fire, hurricanes, and tornadoes; they can be engineered for all seismic conditions.

The presence of polystyrene panels in addition to reinforced concrete means that the houses and buildings will be quiet, with a moderate climate throughout the year and with a longer life.



القوالب الخرسانية المعزولة

علاوة على ذلك ، فإن العنصر الخرساني المسلح بداخل قوالب ال ICF يوفر مقاومة للحريق و الرياح؛ كما يمكن أن يتم تصميمها لجميع الظروف الزلزالية.

كما أن وجود ألواح البوليستيرين بالإضافة إلى الخرسانة المسلحة يعني أن المنازل المباني ستكون هادئة ، و بأجواء معتدلة طوال العام و بعمر أطول.

Insulated concrete formwork “ICF”

Insulated Concrete Forms “ICF” has several advantages, such as:

- **Execution** : ICF forms are characterized as one of the technologies that contribute to reducing unit construction time by more than 40% when compared to traditional construction methods.
- **Energy**: This technology is characterized by the presence of polystyrene, which contributes to the insulation of the building and thus contributes to reducing air conditioning loads and others, which contribute to energy conservation, which is estimated when compared to traditional construction at 75%.
- **Thermal insulation**: The insulated concrete forms are characterized by the strength of thermal insulation and fulfillment of the requirements of the Saudi Building Code by reaching the $U\text{-Value} = 0.2$.
- **Acoustic insulation** : Acoustic insulation is a value-added feature, as polystyrene insulation boards act as a good sound insulator that prevents noise from occurring.
- **Sustainability**: Insulated concrete molds are considered sustainable materials, as polystyrene elements can be used and recycled again, and they reduce waste of building materials and preserve the environment.

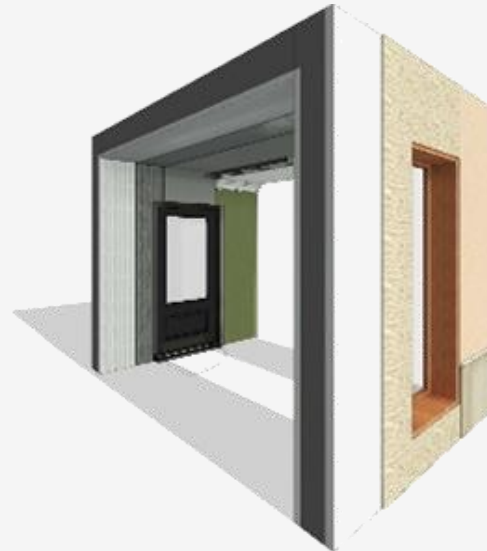
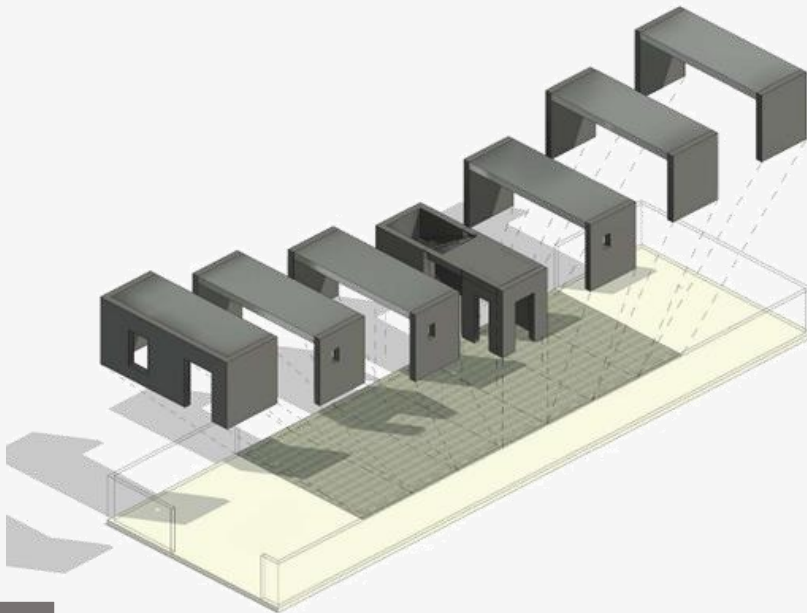
القوالب الخرسانية المعزولة

تتميز القوالب الخرسانية المعزولة “ICF” بعدة ميزات وهي :

- **التنفيذ**: تتميز قوالب ال ICF بأنها أحد التقنيات التي تسهم بتقليل وقت إنشاء الوحدة بنسبة تتجاوز ال 40 % عند مقارنتها بطرق البناء التقليدية.
- **الطاقة** : تتميز هذه التقنية بوجود البوليستيرين و الذي يسهم في عزل المبنى و بالتالي يسهم في تقليل أحمال التكييف و غيرها مما تسهم بالحفاظ على الطاقة و التي تقدر عند مقارنتها بالبناء التقليدي ب 75 %.
- **العزل الحراري** : تتميز القوالب الخرسانية المعزولة بقوة العزل الحراري و تحقيق لاشتراطات كود البناء السعودي بالوصول إلى قيمة $U\text{-Value} = 0.2$.
- **العزل الصوتي**: يعتبر العزل الصوتي ميزة ذات قيمة مضافة حيث تعمل ألواح البوليستيرين العازلة كعازل صوتي جيد يمنع حدوث الضوضاء.
- **الاستدامة**: تعتبر القوالب الخرسانية المعزولة من المواد ذات الاستدامة حيث أنه يمكن استخدام عناصر البوليستيرين و إعادة تدويرها مرة أخرى ، كما أنها تقلل من هدر مواد البناء و الحفاظ على البيئة.

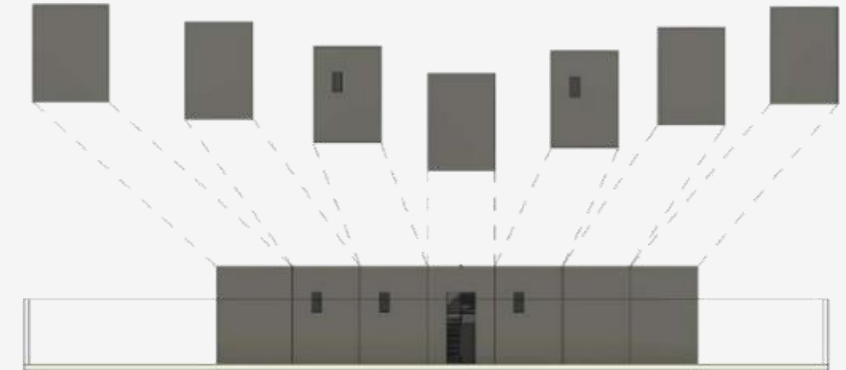
Precast ICF insulated concrete formwork

Al-Maskan World Factory has done a lot of experiments and research on modern building systems, and has developed the precast insulated concrete formwork model "Precast ICF", which is considered one of the advanced models in the modern building sector and the construction industry.



القوالب الخرسانية المعزولة مسبقة الصب

قام مصنع عالم المسكن بعمل الكثير من التجارب و الأبحاث على أنظمة البناء الحديث ، و قام بتطوير نموذج القوالب الخرسانية المعزولة مسبقة الصب " Precast ICF" ، و التي تعتبر أحد النماذج المتطورة في قطاع البناء الحديث و صناعة الإنشاءات.

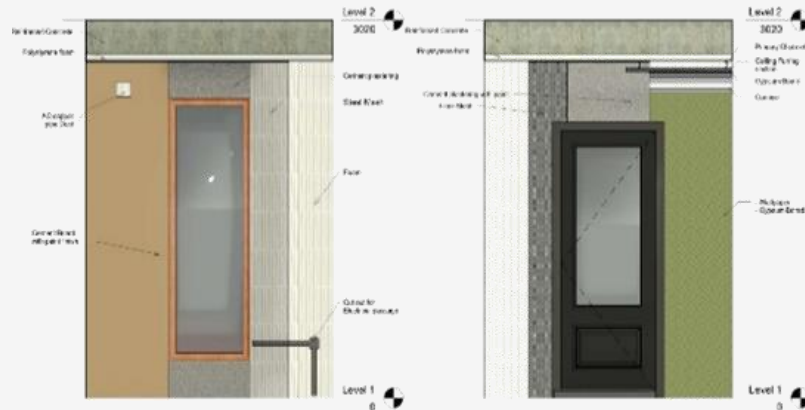


Precast ICF insulated concrete formwork

The Insulated Modular Precast system consists of three-dimensional insulated concrete elements (slabs and load-bearing walls together).

Our building system is a sophisticated modular precast building method providing a concrete structure finish which is accurate and with a high quality which dramatically reduces overall construction time and provides superior acoustic, thermal and fire rating properties.

Each mould is an manufactured to Project design and specifications and is fully customizable, except for its fixed internal dimensions. This means every time a new unit is made, the mould can be customized to meet the architectural requirements



القوالب الخرسانية المعزولة مسبقة الصب

يتكون نظام القوالب الخرسانية المعزولة الجاهزة من عناصر خرسانية معزولة ثلاثية الأبعاد (ألواح وجدران حاملة معاً).

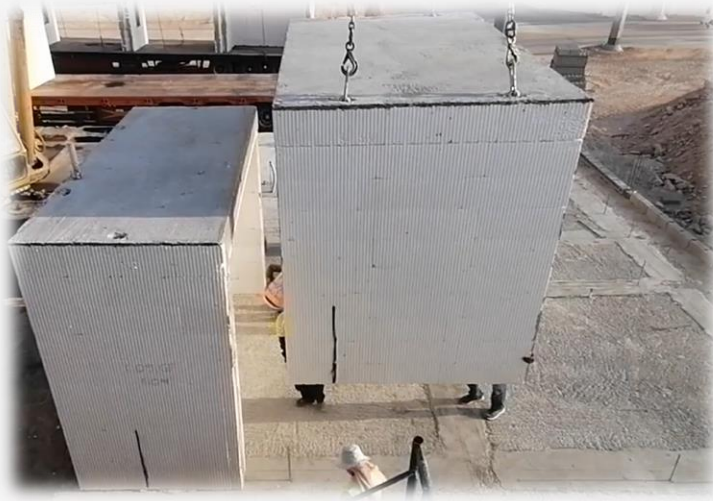
نظام البناء الخاص بنا عبارة عن طريقة بناء معيارية مسبقة الصب توفر تشطيباً خرسانياً دقيقاً وجودة عالية مما يقلل بشكل كبير من وقت البناء الإجمالي ويوفر خصائص عزل صوتي وحراري ومقاومة حرائق.

كل قالب تم تصنيعه وفقاً لتصميم المشروع ومواصفاته وقابل للتخصيص بالكامل ، باستثناء أبعاده الداخلية الثابتة. هذا يعني أنه في كل مرة يتم فيها إنشاء وحدة جديدة ، يمكن تخصيص القالب لتلبية المتطلبات المعمارية.



Precast ICF insulated concrete formwork

The system is ideal for repetitious building projects such as apartments; high end, as well as medium to low end villas, motels / hotels, labor camps, housing units, site offices, industrial building and schools – all built to the highest environmental specifications.



القوالب الخرسانية المعزولة مسبقة الصب

النظام مثالي لمشاريع البناء المتكررة مثل الشقق ؛ الوحدات الراقية ، وكذلك الفلل المتوسطة والمنخفضة ، والموتيلات / الفنادق ، سكن العمال ، والوحدات السكنية ، ومكاتب الموقع ، والمباني الصناعية والمدارس - كلها مبنية بأعلى المواصفات البيئية.





Precast ICF insulated concrete formwork

In addition to the advantages of cast in site ICF, there are additional advantages of precast ICF:

Execution: Precast ICF are characterized by being faster in execution and shortening large work stages, as most of the execution operations take place in the factory.

Mobility: This technique is characterized by the ease of moving precast elements from one location to another and reusing them.

القوالب الخرسانية المعزولة مسبقة الصب

بالإضافة إلى ميزات القوالب الخرسانية المعزولة المنفذة بالموقع توجد مزايا إضافية للقوالب الخرسانية المعزولة مسبقة الصب:

- **التنفيذ:** تتميز القوالب المسبقة الصب بأنها أسرع في التنفيذ وتختصر مراحل عمل كبيرة حيث تتم معظم عمليات التنفيذ في المصنع.
- **التنقل:** تتميز هذه التقنية بسهولة نقل العناصر المصبوبة من موقع إلى آخر وإعادة استخدامه.



PREFAB EXTERIOR INSULATION AND FINISH SYSTEMS (PREFAB EIFS):

The Prefab EIFS Wall System is highly decorative, multi-layered, insulating and protective finish systems for exterior walls.

EIFS systems and products address the complexities of design, performance, affordability, sustainability, climate and speed of construction.

Combining knowledge, experience and the leading-edge technologies, our wall systems deliver innovative products and systems for every market, from new to retrofit — in commercial, institutional and residential construction.



أنظمة العزل والتشطيب الخارجي الجاهزة (PREFAB EIFS)

نظام الجدار Prefab EIFS عبارة عن أنظمة تشطيب بديكورات عالية ومتعددة الطبقات و أنظمة عازلة ووقائية للجدران الخارجية.

تعالج أنظمة ومنتجات EIFS تعقيدات التصميم والأداء والقدرة على تحمل التكاليف والاستدامة والمناخ وسرعة البناء.

من خلال الجمع بين المعرفة والخبرة والتقنيات الرائدة ، تقدم أنظمة الحائط لدينا منتجات وأنظمة مبتكرة لكل سوق ، من البناء الجديد إلى التعديل و الترميم - في البناء التجاري والمؤسسي والسكني.

PREFAB EXTERIOR INSULATION AND FINISH SYSTEMS (PREFAB EIFS):

EIFS is the only exterior wall covering that insulates and provides the lowest thermal conductivity in a selection of shapes, colors and textures that can replicate almost any architectural style or finish material or stand by itself as an architectural feature.

أنظمة العزل والتشطيب الخارجي الجاهزة (PREFAB EIFS)

EIFS هو الغطاء الخارجي الوحيد للجدار الذي يعزل ويوفر أقل توصيل حراري في مجموعة مختارة من الأشكال والألوان والقوام التي يمكن أن تكرر تقريباً أي نمط معماري أو مادة تشطيب أو أن تكون بمفردها كميزة معمارية.

