

# CISA 6

Aluminium frame and glass doors,  
for normal and low temperature cold rooms.  
*Sistema di telaio con porte a vetro in alluminio,  
per celle frigorifere sia TN che BT.*



Low and normal temperature  
*Bassa e alta temperatura*



Vertical cabinet  
*Banco verticale*

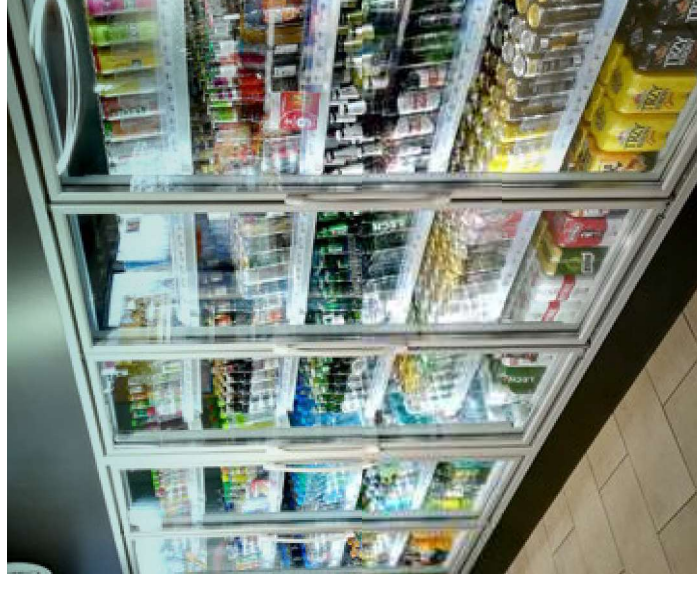


Hinged  
*Battente*

## Features

### Caratteristiche

- \_ **Aluminum profiles**
- \_ **Heated or Ultrabright insulated glass**
- \_ **Heated frame with LED lighting**
- \_ Manual 90° door locking system
- \_ Automatic closing by means of torsion bar
- \_ Magnetic gasket
- \_ Chemical silver finish [optional page 27]
- \_ Personalized handles [models page 27]
- \_ **Profili in alluminio**
- \_ **Vetrocamera riscaldato o Ultrabright**
- \_ **Telaio riscaldato con illuminazione LED**
- \_ Sistema di bloccaggio porta a 90° manuale
- \_ Chiusura automatica con molla a torsione
- \_ Guarnizione magnetica
- \_ Finitura argento chimico [opzionali pag. 27]
- \_ Maniglie personalizzabili [modelli pag. 27]



## Description and benefit

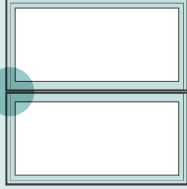
### Descrizione e vantaggi

**CISA 6 is used in cold room for:**

- \_NT**, with coldroom internal temperature at +0°C;
  - \_NHT**, with coldroom internal temperature at +0°C, for high humidity climate conditions;
  - \_LT**, with coldroom internal temperature at -25°C.
- The frame is supplied ready for the installation, just fixing it all around the perimeter (fixing holes already made) and connecting the power cable.

**CISA 6 è idoneo all'installazione su celle frigorifere:**

- \_TN**, con temperatura minima interna della cella a +0°C;
  - \_TNR**, con temperatura minima interna della cella a +0°C ed alta umidità ambientale esterna;
  - \_BT**, con temperatura minima interna della cella a -25°C.
- Il telaio viene fornito pronto per l'installazione mediante la sola operazione di fissaggio sul perimetro (fori di fissaggio predisposti) e di connessione del cavo di alimentazione del sistema.



Heated or Ultrabright insulated glass  
Vetrocamera riscaldato o Ultrabright

model_modello		dimensions_dimensioni		
Type Tipologia	Doors per frame Porte per telaio	Door dimensions Dimensioni porte [L X H mm]	Net span Luce netta di passaggio [L X H mm]	Frame dimensions Dimensioni telaio [L X H mm]
SUPER KING 2000	1			698 X 1639
	2			1372 X 1639
	3	660 X 1601	608 X 1553	2046 X 1639
	4			2722 X 1639
	5			3396 X 1639
SUPER KING 2200	1			698 X 1844
	2			1372 X 1844
	3	660 X 1806	608 X 1758	2046 X 1844
	4			2722 X 1844
	5			3396 X 1844
GIANT 2000	1			795 X 1639
	2			1564 X 1639
	3	760 X 1601	706 X 1553	2342 X 1639
	4			3123 X 1639
	5			3898 X 1639
GIANT 2200	1			795 X 1844
	2			1564 X 1844
	3	760 X 1806	706 X 1758	2342 X 1844
	4			3123 X 1844
	5			3898 X 1844